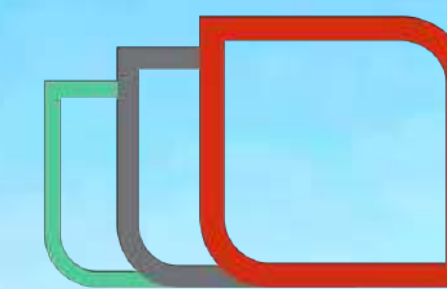



ASSEMBLEIA GERAL DE ACIONISTAS 24



 **MAPFRE**

JOSÉ MANUEL INCHAUSTI

1º VICE-PRESIDENTE DA MAPFRE



Estamos do seu lado,
acompanhando para que
você avance com
tranquilidade, contribuindo
para o desenvolvimento de
uma sociedade mais
sustentável e solidária.

 **MAPFRE**

Cuidamos do que é importante para você

UMA EMPRESA COMPROMETIDA

Que também aspira à criação de valor para todos os grupos de interesse.

1

CLIENTES

2

ACIONISTAS
E INVESTIDORES

3

FUNCIONÁRIOS

4

PRESTADORES

5

DISTRIBUIDORES
E
COLABORADORES

6

ÓRGÃOS E
INSTITUIÇÕES

7

SOCIEDADE



COMPROMETIDOS CON A DIVERSIDADE

31.000
Funcionários

250.000
Intermediários
e colaboradores

38
Países
com atividade

81
Nacionalidades

5
Gerações

MAPFRE *Onde seu tempo faz sentido*

COMPROMETIDOS COM A IGUALDADE PLENA

46,7%
Paridade no
Conselho de
Administração

42,5%
Mulheres em cargos
de responsabilidade

Acabar com as
**disparidades
salariais**
entre homens e mulheres

CONSELHO DE ADMINISTRAÇÃO



Ana Isabel
Fernández
Álvarez



Mª Leticia
Freitas Costa



Rosa María
García García



Mª Amparo
Jiménez Urgal



Catalina
Miñarro
Brugarolas



Pilar
Perales
Viscasillas



Elena
Sanz Isla



Antonio
Huertas Mejías



José Manuel
Inchausti



Fernando
Mata



Antonio
Gómez Ciria



Francisco J.
Marco Orenes



Antonio
Miguel-Romero
de Olano



Eduardo
Pérez de Lema



Francesco Paolo
Vanni D'Archifari

COMPROMETIDOS COM A INCLUSÃO

96,6%
quadro de
funcionários
com contrato
indefinido

+1.000
pessoas com
deficiência

Projeto
Ageing

Programas
específicos
para grupos
LGBTI+

OPORTUNIDADES EXTENSIVAS PARA AQUELES QUE TRABALHAM CONOSCO

81.000
Intermediários

125.000
Prestadores

Faturam
4.500 M€
por ano

PESSOAS QUE CUIDAM DE PESSOAS

VOLUNTARIADO CORPORATIVO

21,3%

Quadro de
funcionários
global

1.997

Atividades

127.000

Beneficiários

30 MILHÕES DE CLIENTES

FILOSOFIA MULTICANAL

4.700
Escritórios
próprios

7.500
Escritórios
de nossos
sócios
bancários

Serviço diferencial:
NPS® 92,9%

VOCAÇÃO INOVADORA

A INTELIGÊNCIA ARTIFICIAL É UMA REALIDADE

+90

Projetos já
implementados

6

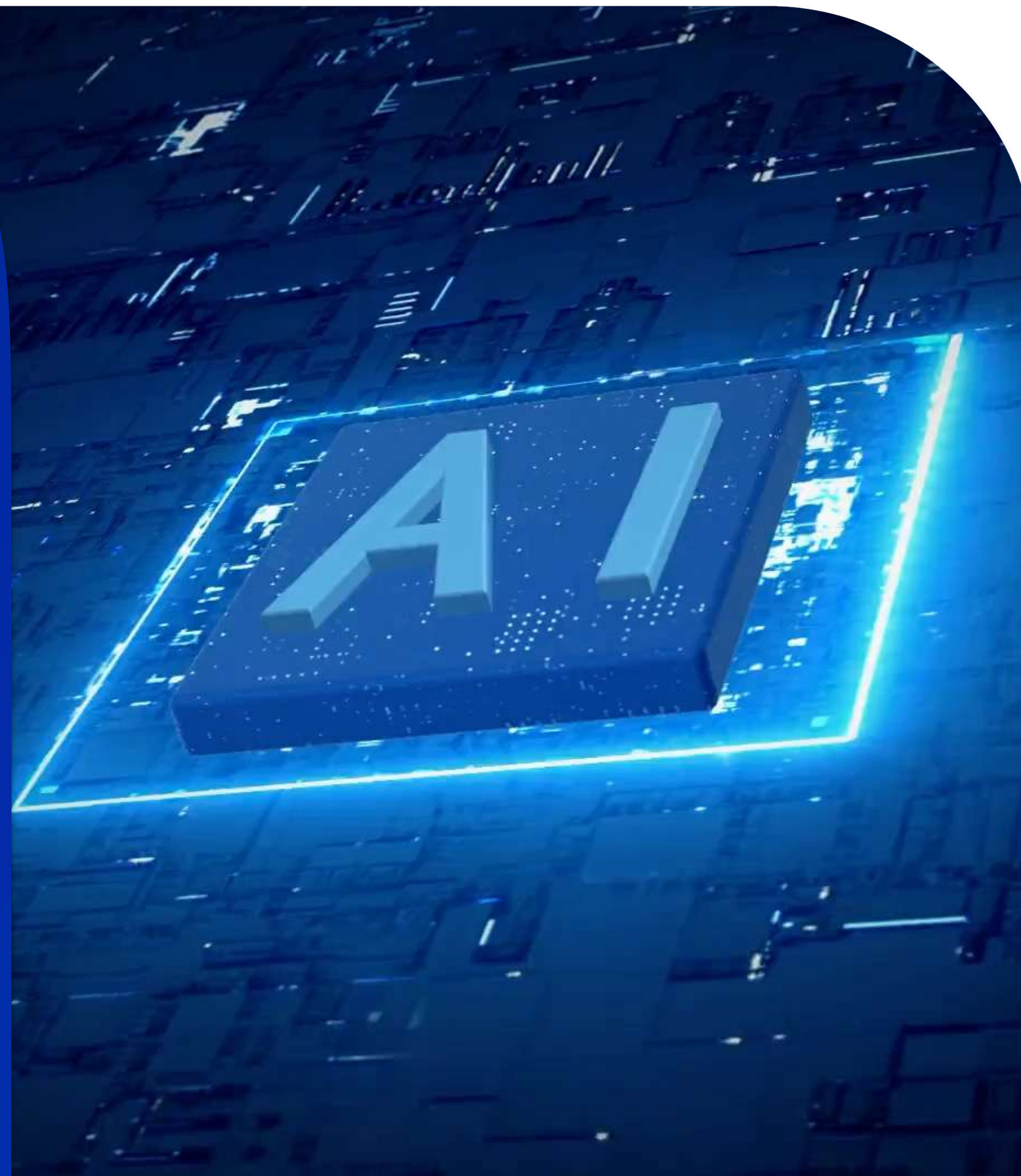
De IA
Generativa

40

Em estudio

MAPFRE Open Innovation:

- +2.500 projetos de startups analisados
aceleramos + 50
- +3 milhões de clientes da MAPFRE
beneficiados



COMPROMISSO COM A SUSTENTABILIDADE

Conformidade do plano **99,4%**

Reduzimos nossa pegada de carbono global **25%** vs 2019

Prestadores homologados ESG **10.800**

ESG+ B

Linhas de atuação



COMPROMISSO COM A SUSTENTABILIDADE

99,4%

Cumprimento dos objetivos estabelecidos

EDUCAÇÃO FINANCEIRA

96,6%

Da nossa carteira de investimentos com critérios ESG

ACESSIBILIDADE E AO SEGURO



“MAPFRE na Favela”

ALIANÇA DE PROPRIETÁRIOS DE ATIVOS NET ZERO:
Redução de 42% de emissões de gases de efeito estufa até 2030

The background of the slide is a photograph of the MAPFRE headquarters building, a modern glass and steel structure. In the foreground, a large red sign stands on a lawn. The sign features the MAPFRE logo (a circle with a stylized 'M' and 'F') at the top, followed by the word 'MAPFRE' in large white letters and 'SEDE SOCIAL' in smaller white letters below it. To the right of the sign is a large white number '1' with the word 'EDIFICIO' written in red on its side.


MAPFRE
SEDE SOCIAL

EDIFICIO

**UMA EMPRESA COM
UMA SÓLIDA REPUTAÇÃO**

Brand Finance[®]

**10^a marca mais
valiosa da Espanha**


merco

**5^a empresa
no ranking das
100 empresas com
melhor reputação**



**Bloomberg Gender
Equality Index**

A woman in a beige coat and dark pants walks from left to right across a paved street. To her right, a bright red door stands upright on the ground, leaning against a wall. The background shows a building with windows and a door.

Fundación **MAPFRE**

1975-2025: 50 anos

CONSTRUINDO UM FUTURO MAIS HUMANO



+6,7
milhões de beneficiários
de programas e
atividades

AMÉRICA LATINA
78.000
pessoas
educação integral

- PREVENÇÃO
- SEGURANÇA VIÁRIA
- PROMOÇÃO DA SAÚDE
- EDUCAÇÃO FINANCEIRA E SEGURADORA
- ARTE E CULTURA
- AÇÃO SOCIAL
- OPORTUNIDADES DA
- ÓRGÃO INTERMEDIÁRIO DO FUNDO SOCIAL EUROPEU PLUS



CAMPANHA TV
E DIGITAL
49
milhões de pessoas





 **MAPFRE**

Cuidamos do que é importante para você

**ASSEMBLEIA GERAL
DE ACIONISTAS 24**



 **MAPFRE**

Muito obrigado.

JOSÉ MANUEL INCHAUSTI

1º VICE-PRESIDENTE DA MAPFRE