



PRESS KIT 2024



/ Mensajes Generales

SOBRE MAPFRE

- > MAPFRE es una **aseguradora global**, formada por un equipo de profesionales de todo el mundo. En MAPFRE, trabajamos para crear valor para todas las personas con las que nos relacionamos. Somos una empresa comprometida con la sostenibilidad y el desarrollo de las personas en los países donde estamos presentes.
- > **Cuidamos lo que te importa.** Estamos a tu lado, acompañándote para que avances con tranquilidad, contribuyendo al desarrollo de una sociedad más sostenible y solidaria.
- > **Somos la compañía de referencia en el mercado español**, la mayor aseguradora española en el mundo, primera aseguradora multinacional en Latinoamérica, y nos encontramos entre las 10 más grandes de Europa en No Vida por volumen de primas.
- > **Fundación MAPFRE** es la accionista mayoritaria, lo que fortalece nuestra independencia y estabilidad accionarial.

> **Somos una empresa comprometida.** Buscamos desarrollar un negocio solvente y rentable, pero siempre con un comportamiento sostenible hacia nuestro entorno. Fundación MAPFRE desempeña una labor destacada en nuestra misión de fomentar el desarrollo de las sociedades en las que operamos.

> **Somos una empresa humana.** Creemos en el desarrollo económico vinculado a las personas. Además de ser rentables, queremos que nuestra huella social sea positiva, que aquellas sociedades en las que operamos sean mejores. Los números son muy importantes, pero no lo son todo. Queremos ganarnos la confianza de las personas con hechos.

No somos una empresa más. Somos MAPFRE.



Mensajes Generales sobre MAPFRE

Nuestra Historia

Nuestro Propósito

Compromiso

Dividendo Social

Principales Magnitudes

Compañía Global

Nuestros Resultados

Estructura y Gobierno Corporativo

Fortalezas de MAPFRE

Política de Dividendos

Plan Estratégico 2024-2026

MAPFRE Open Innovation

Marca Empleadora

Plan de Sostenibilidad 2024 - 2026

Inversión Socialmente Responsable

Situación de MAPFRE por Mercados

Verti

Unidades de Negocio

Inversión

MAPFRE Economics

Fundación MAPFRE

Recapitulando

/ Nuestra Historia



1933

Nuestra historia comienza en 1933. Nacimos con el nombre de **Mutualidad de Seguros de la Agrupación de Propietarios de Fincas Rústicas de España** y con la voluntad de asegurar a los trabajadores de las explotaciones agrícolas. Más adelante, a partir de los años 50, nuestra actividad se extendió a otros ámbitos aseguradores como vida, accidentes y transportes.

En los años 70 nos convertimos en grupo asegurador y viajamos por primera vez fuera de España, a América Latina. Allí nos afianzamos y, **en la actualidad somos la mayor multinacional del seguro en la región.**



MAPFRE

Durante los años 80, expandimos nuestro negocio creando nuevas unidades y servicios, como **MAPFRE RE.**

1975

En 1975 **impulsamos Fundación MAPFRE**, una organización sin ánimo de lucro en la que quisimos materializar nuestro empeño por contribuir a la mejora de la calidad de vida de las personas allí donde tenemos presencia.

A lo largo de los 90 y 2000, aumentamos nuestra presencia en Latinoamérica, entramos en **el mercado asiático y empezamos a formar parte del IBEX35.**

2006

En 2006, nos constituimos como sociedad anónima y conseguimos nuestra **independencia financiera** al convertirse Fundación MAPFRE en la principal accionista.



MAPFRE

Cuidamos lo que te importa

Hemos recorrido un largo camino que nos ha aportado experiencia y energía para afrontar las próximas etapas. En MAPFRE, estamos preparados. **Somos la aseguradora de confianza que construye día a día un futuro sostenible para todas las personas.**

Mensajes Generales sobre MAPFRE

Nuestra Historia

Nuestro Propósito

Compromiso

Dividendo Social

Principales Magnitudes

Compañía Global

Nuestros Resultados

Estructura y Gobierno Corporativo

Fortalezas de MAPFRE

Política de Dividendos

Plan Estratégico 2024-2026

MAPFRE Open Innovation

Marca Empleadora

Plan de Sostenibilidad 2024 - 2026

Inversión Socialmente Responsable

Situación de MAPFRE por Mercados

Verti

Unidades de Negocio

Inversión

MAPFRE Economics

Fundación MAPFRE

Resumiendo

/ Nuestro Propósito

Estamos a tu lado, acompañándote para que avances con tranquilidad, contribuyendo al desarrollo de una sociedad más sostenible y solidaria.

Este propósito lo concretamos en un *claim* que acompaña a nuestra marca en todas sus utilizaciones y por todos los canales: **Cuidamos lo que te importa.**



- > Nuestra razón de ser es trabajar cada día dando lo mejor de nosotros mismos, **estando siempre cerca de nuestros clientes.** Preparados para apoyarles y ofrecer lo que necesitan hoy y lo que está por venir mañana, tal y como venimos haciendo desde hace muchos años. Porque en un mundo incierto, nos define la capacidad de nuestros empleados, colaboradores y proveedores, prestando el mejor servicio, innovando, adaptándonos a las necesidades de los clientes y estando ahí cuando nos necesitan.
- > Para nosotros, **la confianza es la base de la relación con nuestros clientes y el resto de grupos de interés.** En MAPFRE, queremos aportar a las personas confianza para que tengan seguridad, fuerza y capacidad para cumplir sus metas y sus objetivos.
- > **Nosotros estaremos a su lado,** aportando la tranquilidad necesaria para que ningún imprevisto nos pueda detener.
- > Ponemos todo nuestro conocimiento, experiencia, innovación y capacidad al servicio de nuestros clientes, **para que puedan avanzar** y disfrutar al máximo a lo largo de su vida.
- > **Nuestra forma de hacer las cosas es distinta.** Nuestros valores y nuestro compromiso se traducen en una preocupación permanente por el desarrollo de las comunidades donde operamos, el sentido último de nuestra empresa es generar un valor compartido con la sociedad.
- > En definitiva, realizar nuestra actividad desde el compromiso con nuestro entorno y con las personas, con visión de largo plazo, **trabajando por y para la mejora de la sociedad** en su conjunto. No podemos entender nuestra actividad empresarial sin trabajar en paralelo por un mundo más sostenible y solidario.

Mensajes Generales sobre MAPFRE

Nuestra Historia

Nuestro Propósito

Compromiso

Dividendo Social

Principales Magnitudes

Compañía Global

Nuestros Resultados

Estructura y Gobierno Corporativo

Fortalezas de MAPFRE

Política de Dividendos

Plan Estratégico 2024-2026

MAPFRE Open Innovation

Marca Empleadora

Plan de Sostenibilidad 2024 - 2026

Inversión Socialmente Responsable

Situación de MAPFRE por Mercados

Verti

Unidades de Negocio

Inversión

MAPFRE Economics

Fundación MAPFRE

Resumiendo

/ Nuestro Propósito

NUESTRA IDENTIDAD



VISIÓN

Tu aseguradora de confianza.



PROPÓSITO

Estamos a tu lado, acompañándote para que avances con tranquilidad, contribuyendo al desarrollo de una sociedad más sostenible y solidaria.

Cuidamos lo que te importa



VALORES

Solvencia
Integridad
Servicio
Innovación
Equipo multicultural y diverso

 **MAPFRE**
Cuidamos lo que te importa

Mensajes Generales sobre MAPFRE

Nuestra Historia

Nuestro Propósito

Compromiso

Dividendo Social

Principales Magnitudes

Compañía Global

Nuestros Resultados

Estructura y Gobierno Corporativo

Fortalezas de MAPFRE

Política de Dividendos

Plan Estratégico 2024-2026

MAPFRE Open Innovation

Marca Empleadora

Plan de Sostenibilidad 2024 - 2026

Inversión Socialmente Responsable

Situación de MAPFRE por Mercados

Verti

Unidades de Negocio

Inversión

MAPFRE Economics

Fundación MAPFRE

Recapitulando

/ Nuestro Propósito



NUESTROS VALORES

INTEGRIDAD

Ética, respeto a los derechos humanos y honestidad de los profesionales de MAPFRE en las relaciones con todos nuestros grupos de interés.

SERVICIO

Mejora continua en el desarrollo de todas nuestras actividades para satisfacer las necesidades de nuestros clientes.

INNOVACIÓN

Palanca para la transformación y diferenciación, ofreciendo soluciones a nuestros clientes anticipándonos a sus necesidades.

SOLVENCIA

Fortaleza financiera, técnica y profesional para responder a los compromisos adquiridos con resultados sostenibles.

EQUIPO MULTICULTURAL Y DIVERSO

Las personas MAPFRE sumamos talento diverso e inclusivo, contribuyendo todos a nuestro propósito.

MAPFRE
Cuidamos lo que te importa

- Mensajes Generales sobre MAPFRE
- Nuestra Historia
- Nuestro Propósito**
- Compromiso
- Dividendo Social
- Principales Magnitudes
- Compañía Global
- Nuestros Resultados
- Estructura y Gobierno Corporativo
- Fortalezas de MAPFRE
- Política de Dividendos
- Plan Estratégico 2024-2026
- MAPFRE Open Innovation
- Marca Empleadora
- Plan de Sostenibilidad 2024 - 2026
- Inversión Socialmente Responsable
- Situación de MAPFRE por Mercados
- Verti
- Unidades de Negocio
- Inversión
- MAPFRE Economics
- Fundación MAPFRE
- Recapitulando

/ Compromiso

- > Creemos que el desarrollo empresarial necesita a la vez el desarrollo de un **absoluto respeto por todos los colectivos** con los que nos relacionamos.
- > No es posible desarrollar negocios sostenibles en el tiempo si no **cuidamos la huella social** que dejamos detrás. No es posible ser relevantes a largo plazo, si no nos ocupamos del bienestar de las personas.
- > Somos un grupo empresarial **socialmente responsable y comprometido** con el entorno, con nuestros clientes y con toda nuestra organización.

Estamos comprometidos con la creación de negocio, pero con un **comportamiento sostenible**, generando valor y confianza.



Mensajes Generales sobre MAPFRE

Nuestra Historia

Nuestro Propósito

Compromiso

Dividendo Social

Principales Magnitudes

Compañía Global

Nuestros Resultados

Estructura y Gobierno Corporativo

Fortalezas de MAPFRE

Política de Dividendos

Plan Estratégico 2024-2026

MAPFRE Open Innovation

Marca Empleadora

Plan de Sostenibilidad 2024 - 2026

Inversión Socialmente Responsable

Situación de MAPFRE por Mercados

Verti

Unidades de Negocio

Inversión

MAPFRE Economics

Fundación MAPFRE

Recapitulando

/ Dividendo Social

El fruto del esfuerzo de nuestros cerca de 31.000 empleados no solo lo reciben los accionistas de MAPFRE.

Nos orgullece de generar dividendo económico, pero también dividendo social, que reciben todos aquellos que se relacionan con nuestra empresa.

| ALGUNOS INDICADORES DE NUESTRO DIVIDENDO SOCIAL EN 2023

- > Tenemos actualmente **30.873 empleados en todo el mundo**, el **96,6% con contrato indefinido** y, para situar la potencia de MAPFRE como generadora de valor y de empleo para otras industrias, nuestra actividad está beneficiando de forma directa o indirecta a más de 250.000 personas en todo el mundo.
- > Somos actores del compromiso social a través del **Voluntariado**. Nuestros empleados, nosotros mismos, somos los protagonistas colaborando en tareas sociales que ayudan a los demás.
- > Seguimos avanzando en nuestro **compromiso de igualdad**. Hemos terminado el año 2023 con el **42,5% de mujeres en puestos de responsabilidad**, **104 mujeres en puestos de Alta Dirección o puestos en Consejos de Administración**, **33,1% de mujeres en puestos de dirección**, y **7 mujeres en el Consejo de Administración de MAPFRE SA (46,75% de los miembros)**.
- > Trabajamos para tener una empresa cada vez más **inclusiva y de mayores oportunidades**. Al cierre de 2023, ya cumplimos con el objetivo del 3,5% de personas con discapacidad en nuestra plantilla., al haber llegado al 3,9%.

+21,3%

De la plantilla global
en voluntariado
corporativo



Mensajes Generales sobre MAPFRE

Nuestra Historia

Nuestro Propósito

Compromiso

Dividendo Social

Principales Magnitudes

Compañía Global

Nuestros Resultados

Estructura y Gobierno Corporativo

Fortalezas de MAPFRE

Política de Dividendos

Plan Estratégico 2024-2026

MAPFRE Open Innovation

Marca Empleadora

Plan de Sostenibilidad 2024 - 2026

Inversión Socialmente Responsable

Situación de MAPFRE por Mercados

Verti

Unidades de Negocio

Inversión

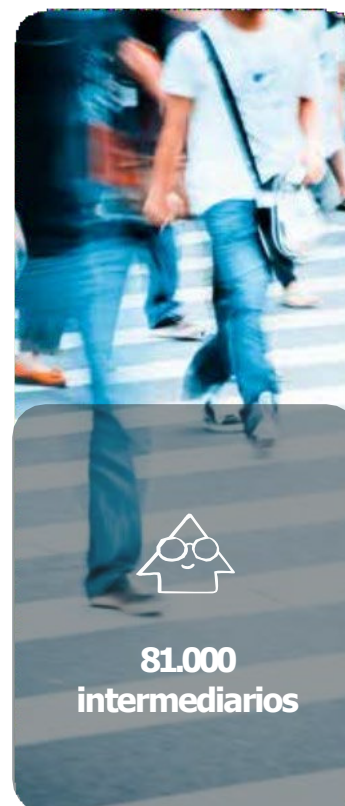
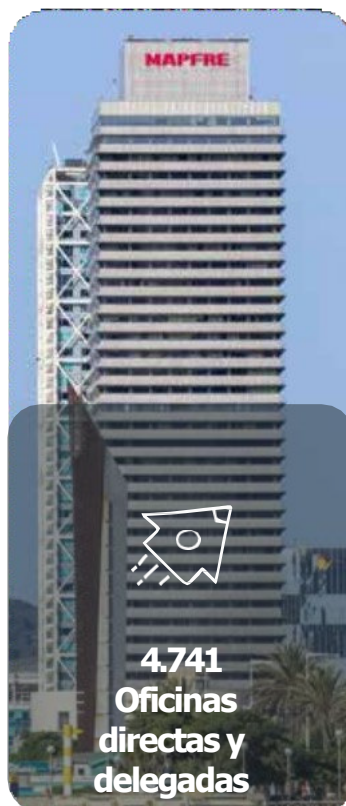
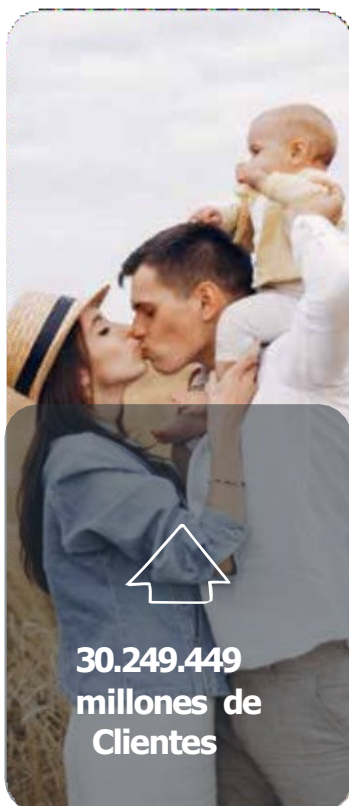
MAPFRE Economics

Fundación MAPFRE

Recapitulando

/ Principales Magnitudes

- > Nuestros **30.873 empleados**, **81.000 intermediarios** y casi **5.000 oficinas propias y delegadas** nos permiten ofrecer una amplia cartera de productos en todo el mundo. Generamos más de 250.000 empleos entre directos e indirectos y trabajamos con cerca de **125.000 proveedores**, con una facturación de más de 4.500 millones de euros.
- > El centro de nuestra actividad son nuestros más de **30 millones de clientes** que confían en nosotros en todo el mundo.
- > En definitiva, en **MAPFRE somos personas que cuidamos de personas.**



Mensajes Generales sobre MAPFRE

Nuestra Historia

Nuestro Propósito

Compromiso

Dividendo Social

Principales Magnitudes

Compañía Global

Nuestros Resultados

Estructura y Gobierno Corporativo

Fortalezas de MAPFRE

Política de Dividendos

Plan Estratégico 2024-2026

MAPFRE Open Innovation

Marca Empleadora

Plan de Sostenibilidad 2024 - 2026

Inversión Socialmente Responsable

Situación de MAPFRE por Mercados

Verti

Unidades de Negocio

Inversión

MAPFRE Economics

Fundación MAPFRE

Recapitulando

/ Compañía Global

FOCO EN EL CLIENTE

Sólida posición en todos los ramos



AUTOMÓVILES

13,5M de asegurados



HOGAR

4,8M de asegurados



SALUD

2,9M de asegurados



TOTAL DE ACTIVOS

63.000M€ en activos administrativos



EMPRESAS

1,3M de compañías aseguradas



GLOBAL RISKS

+2.700 compañías aseguradas



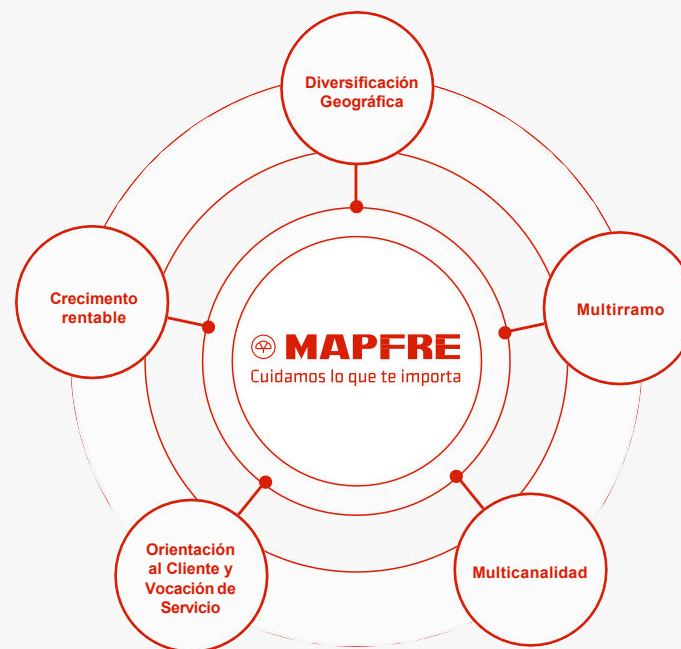
REASEGURO

+1.400 compañías cedentes en +100 países



ASISTENCIA

3,9M asistencias realizadas



MAPFRE cuenta con un **negocio diversificado** entre sus distintas ramas de actividad.

Mensajes Generales sobre MAPFRE

Nuestra Historia

Nuestro Propósito

Compromiso

Dividendo Social

Principales Magnitudes

Compañía Global

Nuestros Resultados

Estructura y Gobierno Corporativo

Fortalezas de MAPFRE

Política de Dividendos

Plan Estratégico 2024-2026

MAPFRE Open Innovation

Marca Empleadora

Plan de Sostenibilidad 2024 - 2026

Inversión Socialmente Responsable

Situación de MAPFRE por Mercados

Verti

Unidades de Negocio

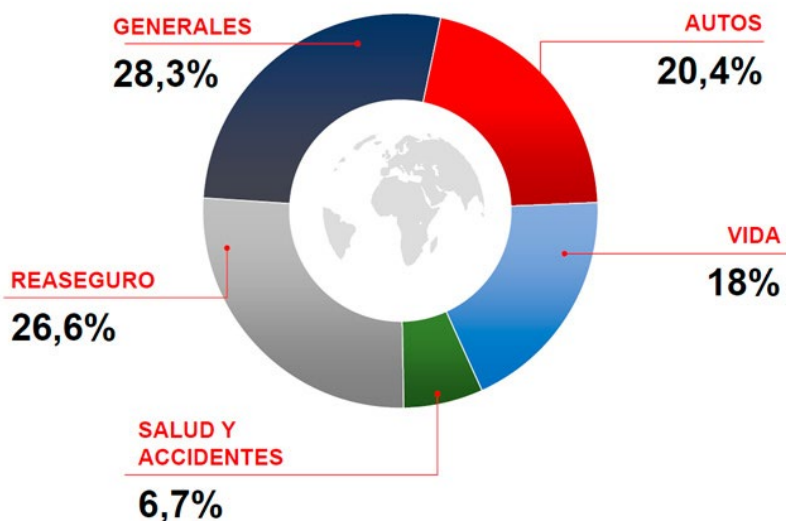
Inversión

MAPFRE Economics

Fundación MAPFRE

Recapitulando

/ Compañía Global



- > MAPFRE aspira a liderar los mercados en los que opera, a través de un modelo de gestión propio y diferenciado, basado en el **crecimiento rentable**, con una clara y decidida **orientación al cliente**, tanto particular como empresarial, con **enfoque multicanal** y una profunda **vocación de servicio**.
- > Nuestro modelo de negocio no se enfoca exclusivamente en dar resultados económicos, sino en hacerlo también de forma sostenible para **contribuir en el desarrollo de las sociedades** en las que operamos. El éxito de este modelo se construye en base a nuestras prácticas de **buena gobernanza**, de nuestra **responsabilidad medioambiental y de inversión**, y de nuestra **contribución a la sociedad**.

> En MAPFRE somos líderes en la mayoría de los mercados en los que operamos. Lo hemos conseguido **gracias a un modelo de gestión propio y diferenciado** que, para conseguir un crecimiento rentable, se basa en varios factores:

- **Transformación e innovación**
- **Diversificación geográfica**
- **Orientación al cliente**, tanto particular como empresarial
- **Atención al cliente** por medio de múltiples canales
- Oferta de una **amplia variedad de productos y servicios**
- **Vocación de cuidar a las personas**

Mensajes Generales sobre MAPFRE

Nuestra Historia

Nuestro Propósito

Compromiso

Dividendo Social

Principales Magnitudes

Compañía Global

Nuestros Resultados

Estructura y Gobierno Corporativo

Fortalezas de MAPFRE

Política de Dividendos

Plan Estratégico 2024-2026

MAPFRE Open Innovation

Marca Empleadora

Plan de Sostenibilidad 2024 - 2026

Inversión Socialmente Responsable

Situación de MAPFRE por Mercados

Verti

Unidades de Negocio

Inversión

MAPFRE Economics

Fundación MAPFRE

Resumiendo

/ Compañía Global

¿QUÉ OFRECEMOS?

- > **Enfocado a las personas**, ofrecemos un programa de seguros de vida, salud, accidentes, protección del patrimonio (es decir, seguros de automóviles, hogar, seguros de responsabilidad civil, familiar, etc.), ahorro e inversión, jubilación, decesos, viajes y ocio. Una oferta adaptada a cada país, según las necesidades del cliente.
- > También **ayudamos a profesionales, emprendedores, autónomos y pequeñas empresas** a desarrollar sus proyectos. Nuestro portafolio de productos y servicios, que contienen soluciones dirigidas a vehículos, responsabilidad civil y patrimonio, agricultura y ganadería, etc., les permite concentrarse en su actividad profesional, además de asegurar también sus riesgos personales, como accidentes, salud, vida, jubilación, ahorro e inversión.
- > **Para todas las empresas**, pequeñas, medianas y grandes corporaciones, tenemos una oferta de productos y servicios adaptados a la actividad de cada una de ellas, tanto en un ámbito local, nacional, como a nivel global, ajustadas al modelo de gestión de cada cliente.
- > Para las grandes empresas, contamos con una unidad especializada, **MAPFRE Global Risks, que ofrece soluciones para los grandes riesgos** (aviación, energía, industria, construcción, etc.), gracias a nuestra experiencia liderando programas internacionales globales para los riesgos más complejos.
- > Además de todo lo anterior, contamos con una oferta reaseguradora, **MAPFRE RE, que presta servicio en más de 100 países tanto a nosotros, como a otros aseguradoras**, a través de 18 oficinas.
- > Nuestra gestora, **MAPFRE AM**, es la entidad encargada de **aplicar los principios de inversión socialmente responsable y de gestionar las inversiones del grupo y de nuestros clientes**.



Mensajes Generales sobre MAPFRE

Nuestra Historia

Nuestro Propósito

Compromiso

Dividendo Social

Principales Magnitudes

Compañía Global

Nuestros Resultados

Estructura y Gobierno Corporativo

Fortalezas de MAPFRE

Política de Dividendos

Plan Estratégico 2024-2026

MAPFRE Open Innovation

Marca Empleadora

Plan de Sostenibilidad 2024 - 2026

Inversión Socialmente Responsable

Situación de MAPFRE por Mercados

Verti

Unidades de Negocio

Inversión

MAPFRE Economics

Fundación MAPFRE

Recapitulando

/ Nuestros Resultados

En nuestro último ejercicio completo, obtuvimos un volumen de primas de más de **32.239 millones de euros**, y un beneficio atribuible de **692 millones de euros**.

Ingresos

32.239

+9,2%



Primas

26.917

+9,7%



Beneficio atribuible

692

+7,7%



Ratio Combinado No Vida

97,2%

ROE

9,0%

Ratio de Solvencia

199,6%

Mensajes Generales sobre MAPFRE

Nuestra Historia

Nuestro Propósito

Compromiso

Dividendo Social

Principales Magnitudes

Compañía Global

Nuestros Resultados

Estructura y Gobierno Corporativo

Fortalezas de MAPFRE

Política de Dividendos

Plan Estratégico 2024-2026

MAPFRE Open Innovation

Marca Empleadora

Plan de Sostenibilidad 2024 - 2026

Inversión Socialmente Responsable

Situación de MAPFRE por Mercados

Verti

Unidades de Negocio

Inversión

MAPFRE Economics

Fundación MAPFRE

Recapitulando

Millones de euros.

/ Nuestros Resultados

Frente a un contexto volátil e incierto, MAPFRE antepone la solidez y la fortaleza de su negocio

- > MAPFRE cuenta con una serie de ventajas competitivas destacando, especialmente la diversificación de negocio, que se asienta sobre **3 pilares**: geográfica, de productos y de balance. Somos un actor global con más de 31 millones de clientes en todo el mundo y ocupamos posición de liderazgo en la mayoría de países en los que operamos.

“En 2023 alcanzamos un récord en términos de primas, y este fuerte crecimiento se está trasladando a la rentabilidad, con un ROE ajustado cercano al 10%. MAPFRE está superando los desafíos del entorno actual y sigue avanzando en la transformación de su negocio. Además, reafirmamos el compromiso con nuestros accionistas con un dividendo complementario de 9 céntimos, que muestra la solidez de los resultados y la posición financiera del Grupo”

Antonio Huertas, presidente de MAPFRE

FORTALEZAS FINANCIERAS

Rating Fortaleza Financiera:
Fitch **A- (estable)** S&P **A- (estable)**

Nivel de Deuda
Ratio
22,7%

Tesorería
2.086M€

Posición de Solvencia
199,6%

Resultado Ratio
Combinado de Seguro
97,2%

Mensajes Generales sobre MAPFRE

Nuestra Historia

Nuestro Propósito

Compromiso

Dividendo Social

Principales Magnitudes

Compañía Global

Nuestros Resultados

Estructura y Gobierno Corporativo

Fortalezas de MAPFRE

Política de Dividendos

Plan Estratégico 2024-2026

MAPFRE Open Innovation

Marca Empleadora

Plan de Sostenibilidad 2024 - 2026

Inversión Socialmente Responsable

Situación de MAPFRE por Mercados

Verti

Unidades de Negocio

Inversión

MAPFRE Economics

Fundación MAPFRE

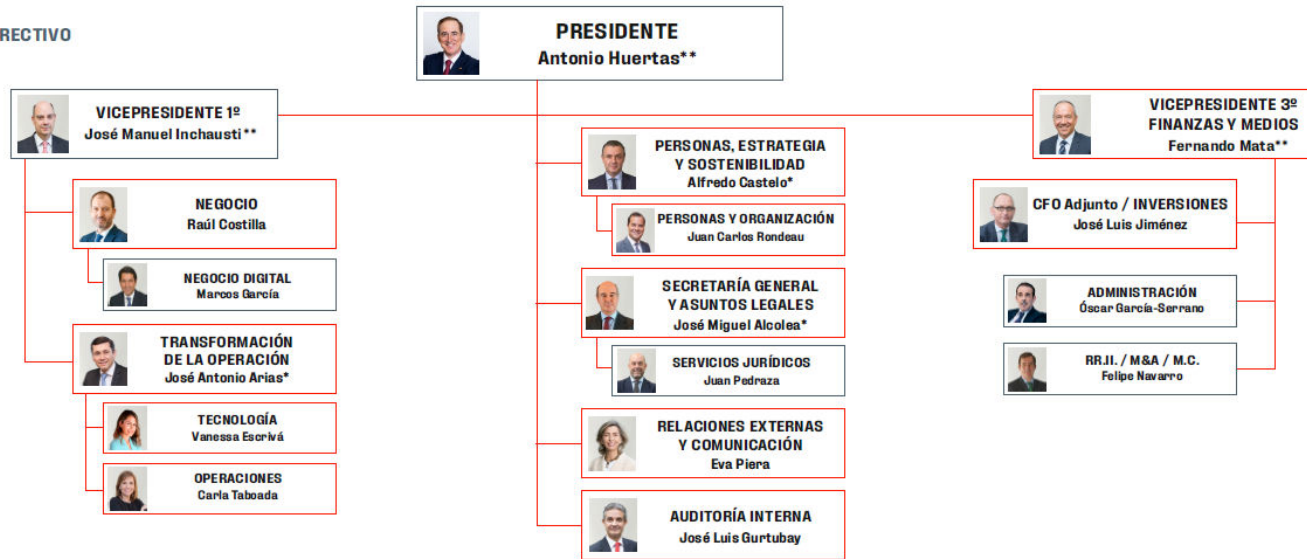
Recapitulando

/ Estructura y Gobierno Corporativo

> En 2023 llevamos a cabo una renovación profunda de nuestra estructura, con entrada en vigor en 2024, para aprovechar el recorrido que tenemos por delante.

MAPFRE ORGANIGRAMA DIRECTIVO

Mayo 2024



NEGOCIO DE MAPFRE EN EL MUNDO



*Real Corporative
 **Miembro del Comité Ejecutivo
 ***Miembro del Comité Ejecutivo y Miembro del Directorio de Administración

Mensajes Generales sobre MAPFRE

Nuestra Historia

Nuestro Propósito

Compromiso

Dividendo Social

Principales Magnitudes

Compañía Global

Nuestros Resultados

Estructura y Gobierno Corporativo

Fortalezas de MAPFRE

Política de Dividendos

Plan Estratégico 2024-2026

MAPFRE Open Innovation

Marca Empleadora

Plan de Sostenibilidad 2024 - 2026

Inversión Socialmente Responsable

Situación de MAPFRE por Mercados

Verti

Unidades de Negocio

Inversión

MAPFRE Economics

Fundación MAPFRE

Recapitulando

/ Estructura y Gobierno Corporativo

> El gobierno del Grupo se articula a través de tres pilares:

La alta supervisión y administración, desarrollada a través de los **Consejos de Administración** de MAPFRE y sus **Comités Delegados**.

La función ejecutiva, articulada a través de los **órganos ejecutivos unipersonales** y de los **colegiados, Comité Ejecutivo y Comité de Dirección**.

Las reglas del **gobierno corporativo de MAPFRE**, que son el conjunto de principios y normas que garantizan una adecuada gestión y control. Con una amplia participación de los consejeros y directivos en la toma de decisiones para el desarrollo ordenado de la empresa.

Mensajes Generales sobre MAPFRE

Nuestra Historia

Nuestro Propósito

Compromiso

Dividendo Social

Principales Magnitudes

Compañía Global

Nuestros Resultados

Estructura y Gobierno Corporativo

Fortalezas de MAPFRE

Política de Dividendos

Plan Estratégico 2024-2026

MAPFRE Open Innovation

Marca Empleadora

Plan de Sostenibilidad 2024 - 2026

Inversión Socialmente Responsable

Situación de MAPFRE por Mercados

Verti

Unidades de Negocio

Inversión

MAPFRE Economics

Fundación MAPFRE

Recapitulando

/ Fortalezas

DE MAPFRE

1 ● Estabilidad accionarial

- > Entendida no sólo porque Fundación MAPFRE tenga una posición mayoritaria en el accionariado, sino también porque el perfil de nuestros accionistas es de inversores comprometidos que acompañan en el desarrollo de la compañía, confiando en la profesionalidad del equipo y en la gestión prudente de los activos del Grupo a medio y largo plazo.

2 ● Riguroso control de los riesgos

- > MAPFRE desarrolla una gestión protectora de su balance, por lo que los riesgos asumidos, aseguradores, operacionales, de crédito y de inversión son medidos y cuantificados para una correcta administración de los mismos.

3 ● Cultura de gestión descentralizada

- > El desarrollo comercial y de servicio de MAPFRE se ha basado siempre en la cercanía con el cliente y el mediador, por lo que creemos en el desarrollo de estructuras comerciales próximas a estos.

Mensajes Generales sobre MAPFRE

Nuestra Historia

Nuestro Propósito

Compromiso

Dividendo Social

Principales Magnitudes

Compañía Global

Nuestros Resultados

Estructura y Gobierno Corporativo

Fortalezas de MAPFRE

Política de Dividendos

Plan Estratégico 2024-2026

MAPFRE Open Innovation

Marca Empleadora

Plan de Sostenibilidad 2024 - 2026

Inversión Socialmente Responsable

Situación de MAPFRE por Mercados

Verti

Unidades de Negocio

Inversión

MAPFRE Economics

Fundación MAPFRE

Recapitulando

/ Fortalezas

DE MAPFRE

4

Compromiso a largo plazo con los grupos de interés

- > Al igual que con los accionistas, buscamos un compromiso duradero y estable con todos los demás grupos de interés. Con nuestros empleados fomentamos el empleo de calidad, permanente y con un alto grado de profesionalización.
- > Con los proveedores y demás colaboradores desarrollamos relaciones equilibradas, que permitan a ambas partes actuar con pleno control de su actividad, planificarse a largo plazo y obtener una rentabilidad adecuada. En 2023 MAPFRE homologó a 10.813 proveedores.
- > Queremos que todos los proveedores externos de servicio sean, a su vez, embajadores de nuestra marca y de nuestra reputación.
- > Para los clientes desarrollamos productos y servicios atractivos, sostenibles, a un precio justo y adecuado, con el objetivo de que, amparados bajo la reputación de la marca y con una actuación socialmente responsable, obtengamos de ellos su confianza a medio y largo plazo.

Mensajes Generales sobre MAPFRE

Nuestra Historia

Nuestro Propósito

Compromiso

Dividendo Social

Principales Magnitudes

Compañía Global

Nuestros Resultados

Estructura y Gobierno Corporativo

Fortalezas de MAPFRE

Política de Dividendos

Plan Estratégico 2024-2026

MAPFRE Open Innovation

Marca Empleadora

Plan de Sostenibilidad 2024 - 2026

Inversión Socialmente Responsable

Situación de MAPFRE por Mercados

Verti

Unidades de Negocio

Inversión

MAPFRE Economics

Fundación MAPFRE

Recapitulando

/ Fortalezas

DE MAPFRE

5 ● Equipo humano, capacidades y sentido de pertenencia

- > Los empleados de MAPFRE y los de nuestros colaboradores son seleccionados y capacitados para ser los mejores profesionales del mercado.
- > La cultura del esfuerzo, del cumplimiento de objetivos, del desarrollo de una carrera profesional dentro de la empresa son valores que se propician en nuestra organización.
- > Cuidamos el clima organizacional e invertimos recursos en formación, tanto técnica como de habilidades, para fomentar la movilidad interna y el aprovechamiento de oportunidades.
- > La fuerte cultura interna propicia un alineamiento emocional entre empresa y empleado, que facilita una amplia identificación entre los valores propios y los del Grupo.

Mensajes Generales sobre MAPFRE

Nuestra Historia

Nuestro Propósito

Compromiso

Dividendo Social

Principales Magnitudes

Compañía Global

Nuestros Resultados

Estructura y Gobierno Corporativo

Fortalezas de MAPFRE

Política de Dividendos

Plan Estratégico 2024-2026

MAPFRE Open Innovation

Marca Empleadora

Plan de Sostenibilidad 2024-2026

Inversión Socialmente Responsable

Situación de MAPFRE por Mercados

Verti

Unidades de Negocio

Inversión

MAPFRE Economics

Fundación MAPFRE

Recapitulando

/ Política de Dividendos

DE MAPFRE

Retribución generosa y sostenible a nuestros accionistas

2.188 M€
En efectivo en 5 años

DIVIDENDO A CARGO DEL EJERCICIO 2023

15

Céntimos por acción

TOTAL **462M€**

ABONADOS EN DIVIDENDO

2020	2021	2022
416M€	416M€	447M€

Rentabilidad del dividendo pagado sobre cotización media

7,7%

Mensajes Generales sobre MAPFRE

Nuestra Historia

Nuestro Propósito

Compromiso

Dividendo Social

Principales Magnitudes

Compañía Global

Nuestros Resultados

Estructura y Gobierno Corporativo

Fortalezas de MAPFRE

Política de Dividendos

Plan Estratégico 2024-2026

MAPFRE Open Innovation

Marca Empleadora

Plan de Sostenibilidad 2024-2026

Inversión Socialmente Responsable

Situación de MAPFRE por Mercados

Verti

Unidades de Negocio

Inversión

MAPFRE Economics

Fundación MAPFRE

Recapitulando

/ Política de Dividendos

DE MAPFRE

COMPROMISO CON LOS ACCIONISTAS

- > La Junta General de Accionistas aprobó el pago de un dividendo complementario del ejercicio 2023 de 9 céntimos por acción, que, junto a los 6 céntimos del dividendo a cuenta pagado en noviembre, alcanzan los 15 céntimos por acción.
- > La retribución al accionista de MAPFRE se mantiene como una de las más elevadas del mercado bursátil español con **una rentabilidad sobre la cotización media superior al 7,7%**.
- > Cuando se habla de los accionistas de MAPFRE, a menudo se piensa en el accionista principal, que es Fundación MAPFRE, lo cual nos dota de la **imprescindible estabilidad e independencia** que precisan los grupos globales como el nuestro.
- > Pero, detrás hay también **209.140 accionistas**, la mayoría de ellos pequeños en volumen de inversión, para quienes el dividendo de MAPFRE constituye un esperado ingreso recurrente. Con todos ellos hemos cumplido.
- > En los últimos 5 ejercicios, MAPFRE ha destinado a la retribución de la confianza del accionista dividendos por un valor de cerca de **2.188 millones de euros**, siendo año a año una de las más elevadas del Ibx 35.



Mensajes Generales sobre MAPFRE

Nuestra Historia

Nuestro Propósito

Compromiso

Dividendo Social

Principales Magnitudes

Compañía Global

Nuestros Resultados

Estructura y Gobierno Corporativo

Fortalezas de MAPFRE

Política de Dividendos

Plan Estratégico 2024-2026

MAPFRE Open Innovation

Marca Empleadora

Plan de Sostenibilidad 2024-2026

Inversión Socialmente Responsable

Situación de MAPFRE por Mercados

Verti

Unidades de Negocio

Inversión

MAPFRE Economics

Fundación MAPFRE

Resumiendo

/ Plan Estratégico

2024-2026

> **Somos una empresa con un propósito diferencial**, que tiene la mirada puesta en las personas y su entorno, con un empeño constante en desarrollar una huella positiva ante los retos globales que afronta la humanidad. Cuidamos de lo que importa a nuestros clientes, a nuestros empleados, a nuestros mediadores y colaboradores, a nuestros accionistas y, en definitiva, cuidamos de todo lo que le importa y afecta a nuestra sociedad.

Nos preparamos para una nueva etapa, con el foco puesto en el crecimiento y en la mejoría de resultados y presentamos un nuevo ciclo estratégico de tres años, con vigencia 2024-2026.



Mensajes Generales sobre MAPFRE

Nuestra Historia

Nuestro Propósito

Compromiso

Dividendo Social

Principales Magnitudes

Compañía Global

Nuestros Resultados

Estructura y Gobierno Corporativo

Fortalezas de MAPFRE

Política de Dividendos

Plan Estratégico 2024-2026

MAPFRE Open Innovation

Marca Empleadora

Plan de Sostenibilidad 2024-2026

Inversión Socialmente Responsable

Situación de MAPFRE por Mercados

Verti

Unidades de Negocio

Inversión

MAPFRE Economics

Fundación MAPFRE

Recapitulando

/ Plan Estratégico

2024-2026



PILARES ESTRATÉGICOS

CRECIMIENTO Y RENTABILIDAD

EFICIENCIA Y PRODUCTIVIDAD

TRANSFORMACIÓN Y CULTURA

SOSTENIBILIDAD

MARCO DE REFERENCIA 2024-2026

RATIO DE SOLVENCIA
200% +/- 25 p.p.

PAY OUT
>50%

RATIO DEUDA
≈24%

Mensajes Generales sobre MAPFRE

Nuestra Historia

Nuestro Propósito

Compromiso

Dividendo Social

Principales Magnitudes

Compañía Global

Nuestros Resultados

Estructura y Gobierno Corporativo

Fortalezas de MAPFRE

Política de Dividendos

Plan Estratégico 2024-2026

MAPFRE Open Innovation

Marca Empleadora

Plan de Sostenibilidad 2024-2026

Inversión Socialmente Responsable

Situación de MAPFRE por Mercados

Verti

Unidades de Negocio

Inversión

MAPFRE Economics

Fundación MAPFRE

Recapitulando

/ Plan Estratégico

2024-2026

OBJETIVOS DEL PLAN ESTRATÉGICO

>6% CRECIMIENTO

10% - 11% ROE

Sin extraordinarios ni siniestros catastróficos relevantes

96% - 95% RATIO COMBINADO

Sin extraordinarios ni siniestros catastróficos relevantes



Mensajes Generales sobre MAPFRE

Nuestra Historia

Nuestro Propósito

Compromiso

Dividendo Social

Principales Magnitudes

Compañía Global

Nuestros Resultados

Estructura y Gobierno Corporativo

Fortalezas de MAPFRE

Política de Dividendos

Plan Estratégico 2024-2026

MAPFRE Open Innovation

Marca Empleadora

Plan de Sostenibilidad 2024-2026

Inversión Socialmente Responsable

Situación de MAPFRE por Mercados

Verti

Unidades de Negocio

Inversión

MAPFRE Economics

Fundación MAPFRE

Recapitulando

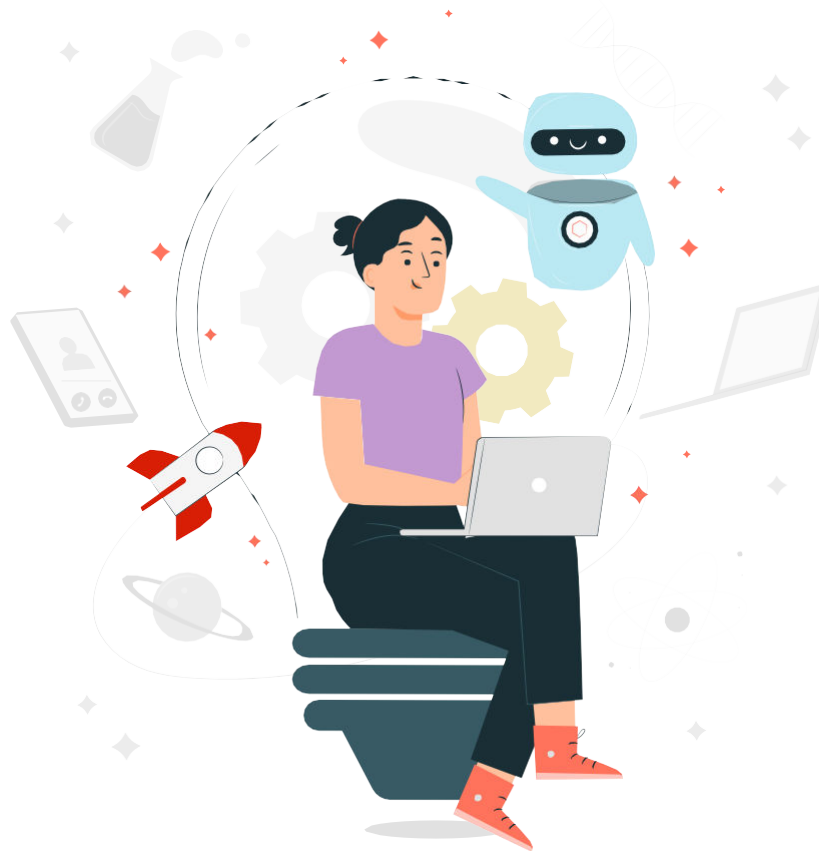
/ MAPFRE Open Innovation

LA INNOVACIÓN ABIERTA DE MAPFRE

MAPFRE tiene en su haber una larga historia de compañía innovadora. La innovación está su nuestro ADN y es una de sus palancas principales para impulsar el crecimiento orgánico y proyectar su horizonte estratégico, generando permanentemente propuestas de valor diferenciales para los clientes, desde una visión transversal e integral que le permite dar respuesta a los retos del negocio.

MAPFRE Open Innovation

- > Es la **apuesta estratégica de MAPFRE para impulsar la transformación centrada en el cliente.** Con ella, en MAPFRE queremos **potenciar la innovación realizada desde las personas para las personas.**
- > El propósito del MAPFRE Open Innovation es colaborar con *startups*, universidades y otros *stakeholders* para desarrollar soluciones disruptivas que generen un impacto positivo en nuestro negocio y en la sociedad. Todas las iniciativas de MAPFRE Open Innovation cuentan con más de **3,7 millones de clientes** beneficiados hasta la fecha.
- > **Hemos analizado más de 2.500 startups** y de ellas, más de 50 han pasado por los programas de aceleración y adopción, consolidando así la relación de MAPFRE con emprendedores de nuestro sector, habiéndonos convertido ya en referentes para el mundo Insurtech.



Mensajes Generales sobre MAPFRE

Nuestra Historia

Nuestro Propósito

Compromiso

Dividendo Social

Principales Magnitudes

Compañía Global

Nuestros Resultados

Estructura y Gobierno Corporativo

Fortalezas de MAPFRE

Política de Dividendos

Plan Estratégico 2024-2026

MAPFRE Open Innovation

Marca Empleadora

Plan de Sostenibilidad 2024 - 2026

Inversión Socialmente Responsable

Situación de MAPFRE por Mercados

Verti

Unidades de Negocio

Inversión

MAPFRE Economics

Fundación MAPFRE

Recapitulando

/ MAPFRE Open Innovation

LA INNOVACIÓN ABIERTA DE MAPFRE

MAPFRE Open Innovation se concibe en torno a 6 ideas clave:

COMO CATALIZADOR DE PROPUESTAS Y PROYECTOS CLAVE

Nuestro objetivo es lograr el equilibrio entre estrategia y disrupción, obteniendo la excelencia operativa al tiempo que desarrollamos productos de nueva generación y ecosistemas.

SIN COMPARTIMENTOS ESTANCOS

La realidad de la transformación del sector es rica y compleja. Por eso, MAPFRE Open Innovation es flexible: nos adaptamos cada día a los nuevos tiempos y no trabajamos bajo etiquetas ni cajones, agilizando la transformación con mecanismos de innovación abierta.

CON UN PORFOLIO 360°

Además de atender a la transformación, queremos generar un mayor entendimiento con el negocio, probando soluciones en todas las ramas con las que acelerar el crecimiento.

COMO APUESTA POR EL TALENTO INTERNO Y EXTERNO

Combinando la inyección de savia nueva, que aporta otras capacidades o puntos de vista, con el conocimiento y capacidad de nuestros equipos en todas las geografías.

PARA CREAR METODOLOGÍAS DE TRABAJO INNOVADORAS

En nuestro aprendizaje continuo, extraemos los mejores procedimientos y formas que puedan ayudarnos (y a otros actores del ecosistema) a alcanzar nuestras metas.

COMO PALANCA PARA LA TRANSFORMACIÓN DE LA COMPAÑÍA

MAPFRE se prepara ante los cambios que demanda la sociedad, los clientes y el propio negocio asegurador, y MAPFRE Open Innovation es una pieza imprescindible para ello.

Mensajes Generales sobre MAPFRE

Nuestra Historia

Nuestro Propósito

Compromiso

Dividendo Social

Principales Magnitudes

Compañía Global

Nuestros Resultados

Estructura y Gobierno Corporativo

Fortalezas de MAPFRE

Política de Dividendos

Plan Estratégico 2024-2026

MAPFRE Open Innovation

Marca Empleadora

Plan de Sostenibilidad 2024 - 2026

Inversión Socialmente Responsable

Situación de MAPFRE por Mercados

Verti

Unidades de Negocio

Inversión

MAPFRE Economics

Fundación MAPFRE

Recapitulando

/ Marca Empleadora

> La marca global de MAPFRE como empleador habla de lo que somos y de lo que ofrecemos. Nos posiciona aun más en los mercados en los que operamos como **una de las mejores empresas para trabajar**, y lograr así que el mejor talento nos elija.

> Somos una empresa diferente, con un propósito claro, y eso nos permite contar con una marca de empleador relevante y diferencial, en la que se destacan aquellos atributos que hacen de MAPFRE un excelente lugar para trabajar, un lugar...

Donde tu tiempo cobra sentido



MAPFRE *Donde tu tiempo cobra sentido*

EN MAPFRE CADA MINUTO QUE INVIERTES COBRA SENTIDO **PORQUE...**

SOMOS TALENTO

Con nosotros puedes ser tú mismo llevando tu talento allá donde te propongas.

SOMOS COMPROMISO

Nos comprometemos con la sociedad y también contigo, para crear juntos un mundo mejor en el que vivir cada día.

INNOVAMOS CON PROPÓSITO

Nuestro entorno abierto y colaborativo nos permite aportar soluciones innovadoras que mejoran la vida de las personas.

jobs.mapfre.com

Mensajes Generales sobre MAPFRE

Nuestra Historia

Nuestro Propósito

Compromiso

Dividendo Social

Principales Magnitudes

Compañía Global

Nuestros Resultados

Estructura y Gobierno Corporativo

Fortalezas de MAPFRE

Política de Dividendos

Plan Estratégico 2024-2026

MAPFRE Open Innovation

Marca Empleadora

Plan de Sostenibilidad 2024 - 2026

Inversión Socialmente Responsable

Situación de MAPFRE por Mercados

Verti

Unidades de Negocio

Inversión

MAPFRE Economics

Fundación MAPFRE

Resumiendo

/ Plan de Sostenibilidad

2024 - 2026

> Nuestro Plan de Sostenibilidad nos acompaña en la estrategia, nos orienta en el desarrollo del negocio, tanto en el desarrollo de productos y servicios, como en la gestión responsable de nuestros activos e inversiones.

> Nuestra estrategia está diseñada para producir efectos transformadores muy positivos en las tres palancas de la gestión ESG, y especialmente en la "S" de Social, además, de manera integrada en el negocio.

La parte que nos toca

LA SOSTENIBILIDAD ES ESTRATÉGICA PARA MAPFRE

#LaParteQueNosToca



Mensajes Generales sobre MAPFRE

Nuestra Historia

Nuestro Propósito

Compromiso

Dividendo Social

Principales Magnitudes

Compañía Global

Nuestros Resultados

Estructura y Gobierno Corporativo

Fortalezas de MAPFRE

Política de Dividendos

Plan Estratégico 2024-2026

MAPFRE Open Innovation

Marca Empleadora

Plan de Sostenibilidad 2024 - 2026

Inversión Socialmente Responsable

Situación de MAPFRE por Mercados

Verti

Unidades de Negocio

Inversión

MAPFRE Economics

Fundación MAPFRE

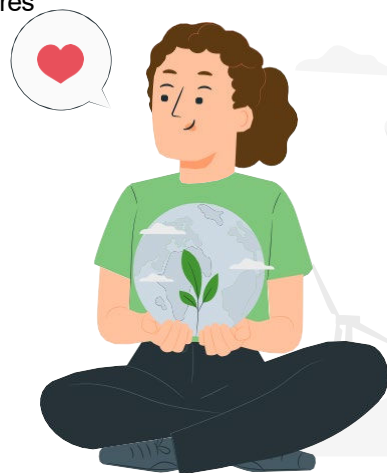
Recapitulando

/ Plan de Sostenibilidad

2024 - 2026

> Además de los retos de sostenibilidad que hemos incluido como objetivos de la estrategia, brecha salarial e inversiones ESG, en esta materia también **nos comprometemos a:**

- > Ampliar a 2024 la **neutralidad de emisiones**, ya conseguida en España y Portugal, a los principales países de MAPFRE en el mundo, para alcanzar la neutralidad global en 2030.
- > Continuar con nuestras **políticas laborales inclusivas**. En 2023, el porcentaje de personas con discapacidad en plantilla llegó al **3,9%**.
- > Homologar en **sostenibilidad al 100%** de los proveedores preferentes de hogar, autos, salud y compras en los principales mercados de MAPFRE. En 2023, se homologó al 72% de los proveedores objetivo.



*La parte
que nos toca*

- > Además, como aseguradores, desde nuestra actividad podemos ayudar a nuestros clientes a transitar de una manera progresiva hacia actividades menos contaminantes, y por ello, hemos decidido **no invertir ni asegurar empresas de carbón, gas y petróleo** que no estén ejecutando un plan de transición energética.
- > Y para mostrar de manera transparente nuestro propio nivel de exigencia, los 250 directivos más relevantes de MAPFRE en el mundo tienen vinculada una parte de su **retribución variable al cumplimiento de estos compromisos de sostenibilidad**.

Mensajes Generales sobre MAPFRE

Nuestra Historia

Nuestro Propósito

Compromiso

Dividendo Social

Principales Magnitudes

Compañía Global

Nuestros Resultados

Estructura y Gobierno Corporativo

Fortalezas de MAPFRE

Política de Dividendos

Plan Estratégico 2024-2026

MAPFRE Open Innovation

Marca Empleadora

Plan de Sostenibilidad 2024 - 2026

Inversión Socialmente Responsable

Situación de MAPFRE por Mercados

Verti

Unidades de Negocio

Inversión

MAPFRE Economics

Fundación MAPFRE

Recapitulando

/ Inversión Socialmente Responsable

MAPFRE aspira a ser la aseguradora referente en la Inversión Socialmente Responsable (ISR)

- > La ISR siempre ha estado en el ADN de MAPFRE, puesto que la Responsabilidad Social Corporativa, la antesala de la ISR, ya se incluyó en los **Estatutos Fundacionales de MAPFRE hace más de 50 años**.
- > Desde hace unos años, somos firmantes además de los **Principios de Inversión Responsable (PRI)**, por lo que tenemos la responsabilidad de aplicar criterios Ambientales, Sociales y de Gobernanza (ASG) en todos nuestros procesos de inversión.
- > El objetivo marcado para 2024 es que **al menos el 90% de nuestra cartera de inversiones sea calificada bajo criterios ESG**. En 2023, se alcanzó el 96%. A su vez, y sin restarle importancia a la 'E' de Medioambiente o a la 'G' de Gobernanza, ponemos el foco en la 'S', de Social, porque creemos que es lo mismo que poner, en primer lugar, la 'P' de Personas.
- > En la práctica, este modelo se traduce en que, sin obviar la rentabilidad a largo plazo, podemos **ayudar a construir un mundo más sostenible**.

96%
De nuestra cartera de inversión calificada con criterios ESG en 2023

- > Dimos un impulso a esta estrategia cuando adquirimos el 25% del capital de **La Financière Responsable (LFR)**. Como fruto de esta alianza, contamos con una metodología propia para medir estos criterios ASG en las compañías que incorporamos en cartera.



Mensajes Generales sobre MAPFRE

Nuestra Historia

Nuestro Propósito

Compromiso

Dividendo Social

Principales Magnitudes

Compañía Global

Nuestros Resultados

Estructura y Gobierno Corporativo

Fortalezas de MAPFRE

Política de Dividendos

Plan Estratégico 2024-2026

MAPFRE Open Innovation

Marca Empleadora

Plan de Sostenibilidad 2024 - 2026

Inversión Socialmente Responsable

Situación de MAPFRE por Mercados

Verti

Unidades de Negocio

Inversión

MAPFRE Economics

Fundación MAPFRE

Recapitulando

/ Inversión Socialmente Responsable

- > En total, MAPFRE AM cuenta con **tres vehículos que integran los criterios ASG** en su estrategia de inversión y que cumplen con la nueva regulación SFDR, además de un plan de pensiones y una EPSV. Por un lado, lanzamos al mercado, junto a nuestro socio francés LFR, el **MAPFRE Inclusión Responsable**, que invierte en compañías que promueven de forma especial la inclusión de personas con cualquier tipo de discapacidad.
- > También tenemos el **MAPFRE AM Good Governance Fund**, que se empezó a comercializar en 2017, y completa la gama el MAPFRE AM Capital Responsable, tanto en formato fondo como plan de pensiones. Todos se han comportado de forma excepcional batiendo sus índices de forma extraordinaria y generando grandes beneficios.
- > Otro ejemplo que demuestra este compromiso social fue la puesta en marcha del **MAPFRE AM Compromiso Sanitario**, con el objetivo de poner nuestro granito de arena para la lucha contra la pandemia y que en 2021 recibió el premio a “Mejor Fondo Solidario” por el diario EXPANSIÓN y Allfunds.
- > Además, mantenemos una alianza con **Global Social Impact Investments SGIC** (GSI) para otorgar financiación a empresas de alto impacto social, tanto en mercados frontera como emergentes. Todo este esfuerzo ya ha tenido una recompensa.
- > Y hemos recibido reconocimientos como el **LABEL ISR**, un prestigioso sello otorgado por el Ministerio de Finanzas en Francia, con lo que nos convertimos en la primera gestora española en recibirlo tras pasar una exhaustiva auditoría.



Mensajes Generales sobre MAPFRE

Nuestra Historia

Nuestro Propósito

Compromiso

Dividendo Social

Principales Magnitudes

Compañía Global

Nuestros Resultados

Estructura y Gobierno Corporativo

Fortalezas de MAPFRE

Política de Dividendos

Plan Estratégico 2024-2026

MAPFRE Open Innovation

Marca Empleadora

Plan de Sostenibilidad 2024 - 2026

Inversión Socialmente Responsable

Situación de MAPFRE por Mercados

Verti

Unidades de Negocio

Inversión

MAPFRE Economics

Fundación MAPFRE

Recapitulando

/ Situación de MAPFRE por Mercados

DATOS ANUALES 2023

| IBERIA

Esta región está compuesta por los **mercados español y portugués**. La región mantiene su **sólido liderazgo** en las principales líneas de negocio, creciendo en un entorno complicado tanto en volumen de primas como en número de clientes.



> **Las primas en Iberia** superan los 8.800 millones (+15,8%), destacando España con 8.525 millones (+15,7%). Las primas de Portugal ascienden a 307 millones (+18,8%).

8.832,6M€

PRIMAS

361M€

RESULTADO NETO

99,9%

RATIO COMBINADO

Calculado bajo criterios contables vigentes en cada país

Mensajes Generales sobre MAPFRE

Nuestra Historia

Nuestro Propósito

Compromiso

Dividendo Social

Principales Magnitudes

Compañía Global

Nuestros Resultados

Estructura y Gobierno Corporativo

Fortalezas de MAPFRE

Política de Dividendos

Plan Estratégico 2024-2026

MAPFRE Open Innovation

Marca Empleadora

Plan de Sostenibilidad 2024 - 2026

Inversión Socialmente Responsable

Situación de MAPFRE por Mercados

Verti

Unidades de Negocio

Inversión

MAPFRE Economics

Fundación MAPFRE

Recapitulando

/ Situación de MAPFRE por Mercados

DATOS ANUALES 2023

BRASIL

La fortaleza del negocio en Brasil permite que MAPFRE sea hoy el **primer grupo asegurador multinacional en Latinoamérica.**

- > En Brasil las primas ascendieron a 5.136 millones (+5,9%), con un real brasileño estable. Esta mejora en la emisión se debe sobre todo a la positiva evolución de los negocios de Seguros Agrarios y Vida Riesgo, que crecen en euros un 7,4% y un 5,6% respectivamente.

5.136M€

PRIMAS

233M€

RESULTADO NETO

78,6%

RATIO COMBINADO



Calculado bajo criterios contables vigentes en cada país

Mensajes Generales sobre MAPFRE

Nuestra Historia

Nuestro Propósito

Compromiso

Dividendo Social

Principales Magnitudes

Compañía Global

Nuestros Resultados

Estructura y Gobierno Corporativo

Fortalezas de MAPFRE

Política de Dividendos

Plan Estratégico 2024-2026

MAPFRE Open Innovation

Marca Empleadora

Plan de Sostenibilidad 2024 - 2026

Inversión Socialmente Responsable

Situación de MAPFRE por Mercados

Verti

Unidades de Negocio

Inversión

MAPFRE Economics

Fundación MAPFRE

Recapitulando

/ Situación de MAPFRE por Mercados

DATOS ANUALES 2023

| RESTO LATAM

Las primas de la región crecen un **13,3%**, mientras que el resultado neto se sitúa en 140,5M€, con contribuciones relevantes de México y Perú.

El **ratio combinado** aumenta hasta el 101,8%. El negocio de Vida y los ingresos financieros continúan mejorando y contribuyendo muy positivamente al resultado.

En **México**, las primas ascienden a 1.466 millones, con un crecimiento del 43,4%. El resultado neto alcanzó los 44,3 millones y el ratio combinado se situó en 98,2%.

En **Perú** las primas alcanzan los 760 millones, con un crecimiento del 7,5%, mientras su resultado neto se situó en 38 millones.



101,8%

RATIO COMBINADO

4.672,1M€

PRIMAS

140,5M€

RESULTADO NETO

Mensajes Generales sobre MAPFRE

Nuestra Historia

Nuestro Propósito

Compromiso

Dividendo Social

Principales Magnitudes

Compañía Global

Nuestros Resultados

Estructura y Gobierno Corporativo

Fortalezas de MAPFRE

Política de Dividendos

Plan Estratégico 2024-2026

MAPFRE Open Innovation

Marca Empleadora

Plan de Sostenibilidad 2024 - 2026

Inversión Socialmente Responsable

Situación de MAPFRE por Mercados

Verti

Unidades de Negocio

Inversión

MAPFRE Economics

Fundación MAPFRE

Recapitulando

Calculado bajo criterios contables vigentes en cada país

/ Situación de MAPFRE por Mercados

DATOS ANUALES 2023

| NORTEAMÉRICA

El Área Regional Norteamérica, compuesta por **EE.UU** y **Puerto Rico**, mejora su resultado, apoyado en la actualización de tarifas.

- > Las primas alcanzaron los 2.682 millones de euros en 2023, creciendo un 3,6%, a pesar de la ligera depreciación del dólar (-3,3%). El mayor contribuidor ha sido **Estados Unidos** con cerca de 2.280 millones y un crecimiento del 2,4%.
- > **Puerto Rico**, por su parte, ha registrado un incremento del 10,8% superando los 400 millones de primas con un resultado de 27,9 millones de euros.



2.682,1M€

PRIMAS

-1,8M€

RESULTADO NETO

105,4%

RATIO COMBINADO

Calculado bajo criterios contables vigentes en cada país

Mensajes Generales sobre MAPFRE

Nuestra Historia

Nuestro Propósito

Compromiso

Dividendo Social

Principales Magnitudes

Compañía Global

Nuestros Resultados

Estructura y Gobierno Corporativo

Fortalezas de MAPFRE

Política de Dividendos

Plan Estratégico 2024-2026

MAPFRE Open Innovation

Marca Empleadora

Plan de Sostenibilidad 2024 - 2026

Inversión Socialmente Responsable

Situación de MAPFRE por Mercados

Verti

Unidades de Negocio

Inversión

MAPFRE Economics

Fundación MAPFRE

Recapitulando

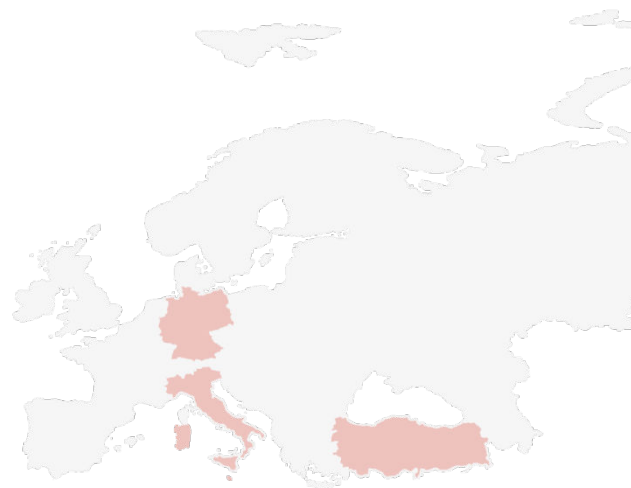
/ Situación de MAPFRE por Mercados

DATOS ANUALES 2023

| EMEA

El área regional de EMEA incluye los mercados de **Alemania, Italia, Turquía y Malta**.

- > Las primas se sitúan en más de 1.290 millones, lo que representa un decrecimiento del 2% y refleja la caída del negocio de Vida en Malta.
- > En **Turquía**, el buen comportamiento de las inversiones financieras denominadas en euros, han compensado el efecto de la inflación y el impacto del terremoto del primer trimestre, permitiendo a este país reportar beneficios durante 2023.
- > **Malta** mantiene una contribución recurrente al beneficio.



1.290,9M€

PRIMAS

-46,6M€

RESULTADO NETO

116,4%

RATIO COMBINADO

Calculado bajo criterios contables vigentes en cada país

Mensajes Generales sobre MAPFRE

Nuestra Historia

Nuestro Propósito

Compromiso

Dividendo Social

Principales Magnitudes

Compañía Global

Nuestros Resultados

Estructura y Gobierno Corporativo

Fortalezas de MAPFRE

Política de Dividendos

Plan Estratégico 2024-2026

MAPFRE Open Innovation

Marca Empleadora

Plan de Sostenibilidad 2024 - 2026

Inversión Socialmente Responsable

Situación de MAPFRE por Mercados

Verti

Unidades de Negocio

Inversión

MAPFRE Economics

Fundación MAPFRE

Recapitulando

Verti

Verti es la compañía de seguro directo del Grupo MAPFRE.

- > Verti es una compañía de seguro digital del Grupo MAPFRE. Nacida en España en enero de 2011, actualmente opera en España, Italia y Alemania.

En 2023, Verti alcanzó en España los **114,7M€** en primas.

- > **En 2023, Verti cumplió una década:** Pionera en España en la venta de seguros online, tras una década en el mercado, la compañía 100% digital opera en los seguros de automóviles, hogar y mascotas, y cuenta con cerca de **360.000 clientes**.



Mensajes Generales sobre MAPFRE

Nuestra Historia

Nuestro Propósito

Compromiso

Dividendo Social

Principales Magnitudes

Compañía Global

Nuestros Resultados

Estructura y Gobierno Corporativo

Fortalezas de MAPFRE

Política de Dividendos

Plan Estratégico 2024-2026

MAPFRE Open Innovation

Marca Empleadora

Plan de Sostenibilidad 2024 - 2026

Inversión Socialmente Responsable

Situación de MAPFRE por Mercados

Verti

Unidades de Negocio

Inversión

MAPFRE Economics

Fundación MAPFRE

Recapitulando

/ Unidades de Negocio

| MAPFRE RE



MAPFRE RE es una reaseguradora global que desarrolla su actividad en todo el mundo, a través de **18 oficinas**, desde las que gestiona negocio en **más de 100 países**.

Las primas del negocio de Reaseguro, se incrementaron un 7,8% alcanzando los **6.115,5M€** en 2023.

- > MAPFRE RE cuenta con una acreditada solvencia avalada por ratings de las principales agencias calificadoras. A lo largo de sus más de **40 años de trayectoria** ha mostrado estabilidad en sus resultados, aun en los contextos más difíciles, y con una estructura especialmente orientada al cliente y procesos ágiles y eficientes, que la han convertido en una reaseguradora de referencia mundial.

| MAPFRE GLOBAL RISKS

MAPFRE Global Risks es la Unidad de MAPFRE especializada en proveer soluciones aseguradoras a Grandes Empresas, Compañías Multinacionales y Empresas de sectores Globales de Actividad (Specialty Lines: Energía, Construcción, Minería, Marítimo y Aviación).

- > Cuenta con presencia internacional, ofreciendo servicio a más de **2.700 clientes** a través de sus oficinas, partners y red asociada.
- > En 2023, sus primas **se incrementaron un 12,2%** hasta los 1.740,4 millones de euros.

MAPFRE Global Risks



Mensajes Generales sobre MAPFRE

Nuestra Historia

Nuestro Propósito

Compromiso

Dividendo Social

Principales Magnitudes

Compañía Global

Nuestros Resultados

Estructura y Gobierno Corporativo

Fortalezas de MAPFRE

Política de Dividendos

Plan Estratégico 2024-2026

MAPFRE Open Innovation

Marca Empleadora

Plan de Sostenibilidad 2024 - 2026

Inversión Socialmente Responsable

Situación de MAPFRE por Mercados

Verti

Unidades de Negocio

Inversión

MAPFRE Economics

Fundación MAPFRE

Recapitulando

/ Unidades de Negocio

| MAWDY

Hasta 2023 conocida como MAPFRE Asistencia, **MAWDY es una compañía global que opera en 23 países**, con presencia principalmente en Latinoamérica y Europa, y cuenta con cerca de 2.600 empleados. MAWDY está especializada en modelos de distribución digitales con socios y empresas de diversos sectores, a los que proporciona servicios y soluciones que van más allá del seguro y complementan la oferta de sus *partners* de negocio.

En 2023, los **ingresos de la compañía ascendieron a 472 millones**, lo que representa un crecimiento del 9,2% y registró un beneficio neto de 5,4M€.

MAWDY

MAPFRE Worldwide Digital Assistance



Mensajes Generales sobre MAPFRE

Nuestra Historia

Nuestro Propósito

Compromiso

Dividendo Social

Principales Magnitudes

Compañía Global

Nuestros Resultados

Estructura y Gobierno Corporativo

Fortalezas de MAPFRE

Política de Dividendos

Plan Estratégico 2024-2026

MAPFRE Open Innovation

Marca Empleadora

Plan de Sostenibilidad 2024 - 2026

Inversión Socialmente Responsable

Situación de MAPFRE por Mercados

Verti

Unidades de Negocio

Inversión

MAPFRE Economics

Fundación MAPFRE

Recapitulando

/ Unidades de Negocio

| SOLUNION



S solunion

Es nuestra joint venture de seguros de caución y de crédito de MAPFRE con Allianz Trade (anteriormente Euler Hermes).

- > Después de un 2023 de resultados muy positivos, Solunion sigue avanzando en su estrategia de crecimiento, teniendo en cuenta la complejidad del ciclo económico y poniendo el foco en fortalecer su tecnología como valor estratégico diferencial, en consolidar su talento, en la gestión adecuada de los recursos financieros y el impulso de la rentabilidad comercial, desde una gestión prudente de los riesgos.
- > La compañía, que celebró su décimo aniversario en 2023, ofrece sus productos y servicios en **España y en 15 países de Latinoamérica**, y ha cerrado el ejercicio 2023 con ingresos de 345,6 millones de euros y más de 10.000 pólizas en cartera.
- > Por novena ocasión en su historia, Solunion ha sido reconocida en el Barómetro ADECOSE 2023 como mejor compañía de crédito en términos de satisfacción y calidad de servicio, por parte de los principales mediadores de España,



Mensajes Generales sobre MAPFRE

Nuestra Historia

Nuestro Propósito

Compromiso

Dividendo Social

Principales Magnitudes

Compañía Global

Nuestros Resultados

Estructura y Gobierno Corporativo

Fortalezas de MAPFRE

Política de Dividendos

Plan Estratégico 2024-2026

MAPFRE Open Innovation

Marca Empleadora

Plan de Sostenibilidad 2024 - 2026

Inversión Socialmente Responsable

Situación de MAPFRE por Mercados Verti

Unidades de Negocio

Inversión

MAPFRE Economics

Fundación MAPFRE

Recapitulando

/Inversión

MAPFRE AM

Mayor gestora independiente no bancaria del mercado español.

Con más de **58.000 millones de euros en balance**, un equipo de **170 profesionales dedicados a la inversión**, y activos gestionados en 26 países, **MAPFRE AM** quiere jugar un papel cada vez más importante en la industria global de gestión de activos.

- > En los últimos años, se ha producido un crecimiento importante mediante diferentes alianzas y actualmente se encuentra en un **proceso de internacionalización** y con el foco puesto en el inversor institucional.
- > En 2017, se hizo con el 25% del capital de **La Financière Responsable**, una boutique con más de 10 años de experiencia en el terreno de la Inversión Socialmente Responsable. Y, en febrero de 2023, se dio otro paso con la adquisición de otro paquete hasta alcanzar la mayoría.
- > A finales de 2019, llegó a un acuerdo con **Boyar Value Group** en Estados Unidos, firma que aporta un gran valor añadido en el Research de valores tanto *small* como *mid-caps*. De manera conjunta, se lanzó el MAPFRE AM Forgotten Value.
- > También se está avanzando en el negocio de banca privada con la entrada en el capital de **Abante Asesores**, un grupo financiero especializado en asesoramiento financiero y gestión de activos, alineada a largo plazo con los intereses de los clientes.
- > Dentro del Grupo, contamos con un área de asesoramiento y planificación financiera, **MAPFRE Gestión Patrimonial**, que está experimentando un crecimiento vertiginoso en los últimos años. Cerró 2023 con un patrimonio asesorado de 1.115 millones, aunque en el plan estratégico 2024-2026 se incluye como objetivo superar los 2.000 millones en el periodo. A su vez, tiene **10 oficinas y más de 150 agentes**.

MAPFRE 1.115 Millones
Gestión Patrimonial 10 Oficinas

+1.300 millones en inversiones alternativas con socios de referencia.

Mensajes Generales sobre MAPFRE

Nuestra Historia

Nuestro Propósito

Compromiso

Dividendo Social

Principales Magnitudes

Compañía Global

Nuestros Resultados

Estructura y Gobierno Corporativo

Fortalezas de MAPFRE

Política de Dividendos

Plan Estratégico 2024-2026

MAPFRE Open Innovation

Marca Empleadora

Plan de Sostenibilidad 2024 - 2026

Inversión Socialmente Responsable

Situación de MAPFRE por Mercados

Verti

Otras Unidades de Negocio

Inversión

MAPFRE Economics

Fundación MAPFRE

Recapitulando

/MAPFRE Economics

MAPFRE Economics, nuestro servicio de estudios, tiene por objetivo participar de forma relevante en el debate económico general y en las grandes discusiones sobre el sector asegurador y su regulación.

> Con sus sólidas publicaciones se está gradualmente posicionando como una de las **referencias en centros de estudio de ámbito económico y financiero**, concentrando sus trabajos en torno a los tres ejes siguientes:

1. Estudios e investigaciones.
2. Análisis económico y financiero de variables macroeconómicas y financieras.
3. Análisis de la regulación.

MAPFRE Economics



Mensajes Generales sobre MAPFRE

Nuestra Historia

Nuestro Propósito

Compromiso

Dividendo Social

Principales Magnitudes

Compañía Global

Nuestros Resultados

Estructura y Gobierno Corporativo

Fortalezas de MAPFRE

Política de Dividendos

Plan Estratégico 2024-2026

MAPFRE Open Innovation

Marca Empleadora

Plan de Sostenibilidad 2024 - 2026

Inversión Socialmente Responsable

Situación de MAPFRE por Mercados Verti

Otras Unidades de Negocio

Inversión

MAPFRE Economics

Fundación MAPFRE

Recapitulando

/Fundación MAPFRE

Es una institución sin ánimo de lucro, creada por MAPFRE en 1975, que desarrolla su actividad en cerca de 30 países, con el **objetivo de mejorar la vida de las personas y contribuir al bienestar y al desarrollo social.**

En 2023, más de **6,7 millones de personas** se beneficiaron de **los programas y actividades de Fundación MAPFRE**, que promueven el empleo, la educación, la salud, la seguridad vial, la cultura y la investigación, entre otros.



300.000€

al año en ayudas a la investigación

- > A través de **cinco áreas de actividad** (Acción Social; Cultura, Prevención y Seguridad Vial; Promoción de la Salud, y Seguro y Previsión Social), y en colaboración con un amplio número de instituciones, ONG, museos, fundaciones, y asociaciones, ayuda a **mejorar las condiciones** económicas, sociales y culturales de los más desfavorecidos en la mayoría de lugares en los que MAPFRE tiene presencia.
- > Cuenta con el **Centro de Investigación Ageingnomics**, que analiza la economía del envejecimiento como un activo de la sociedad.
- > **Fundación MAPFRE tiene dos espacios expositivos en Madrid** (Paseo de Recoletos, 23), **y Barcelona, Centro de Fotografía KBr Fundación MAPFRE**. En 2023, Fundación MAPFRE llevo a cabo en sus sedes **13 exposiciones**, que recibieron a cerca de **345.000 visitantes**.

Mensajes Generales sobre MAPFRE

Nuestra Historia

Nuestro Propósito

Compromiso

Dividendo Social

Principales Magnitudes

Compañía Global

Nuestros Resultados

Estructura y Gobierno Corporativo

Fortalezas de MAPFRE

Política de Dividendos

Plan Estratégico 2024-2026

MAPFRE Open Innovation

Marca Empleadora

Plan de Sostenibilidad 2024 - 2026

Inversión Socialmente Responsable

Situación de MAPFRE por Mercados

Verti

Otras Unidades de Negocio

Inversión

MAPFRE Economics

Fundación MAPFRE

Recapitulando

/Recapitulando

Somos una **Aseguradora Global**. Podemos atender tus necesidades de aseguramiento en cualquier momento y en cualquier lugar. **Compañía de referencia en el mercado español**, la mayor aseguradora española en el mundo, la primera aseguradora multinacional en **Latinoamérica** y en el **top 10 de las mayores de Europa** por volumen de primas.

Cuidamos lo que te importa: El centro de nuestra actividad son los más de **30 millones de clientes** que confían en nosotros. Aseguramos personas; protegemos sus bienes y gestionamos sus ahorros. Creamos relaciones de valor con ellos, y les ofrecemos confianza, como también a nuestros accionistas, empleados y colaboradores.

Contamos con el talento de equipos altamente capacitados que nos ayudan a seguir siendo líderes: Nuestros cerca de 31.000 empleados, 81.000 intermediarios y casi 5.000 oficinas nos permiten ofrecer una amplia cartera de productos en todo el mundo. Generamos **más de 250.000 empleos indirectos**.

Somos innovadores. Buscamos soluciones para los nuevos retos y damos respuesta a las grandes catástrofes. Acompañamos a nuestros clientes con los últimos avances tecnológicos. Participamos de la transformación digital del mundo con productos diseñados para responder a los riesgos del futuro, incluso en actividades que aún no existen.

Hacemos La Parte que nos Toca: representa justamente el compromiso de todos para sumar al objetivo común de construir un mundo más sostenible. Es algo que siempre hemos tenido claro y que nos ha hecho integrar la sostenibilidad en todo lo que hacemos.

Fundación MAPFRE juega un papel destacado, desde hace 49 años, en nuestra misión de fomentar el desarrollo de las sociedades donde estamos presentes, con acciones que mejoran la calidad de vida de millones de personas en cerca de 30 países.

Mensajes Generales sobre MAPFRE

Nuestra Historia

Nuestro Propósito

Compromiso

Dividendo Social

Principales Magnitudes

Compañía Global

Nuestros Resultados

Estructura y Gobierno Corporativo

Fortalezas de MAPFRE

Política de Dividendos

Plan Estratégico 2024-2026

MAPFRE Open Innovation

Marca Empleadora

Plan de Sostenibilidad 2024 - 2026

Inversión Socialmente Responsable

Situación de MAPFRE por Mercados

Verti

Otras Unidades de Negocio

Inversión

MAPFRE Economics

Fundación MAPFRE

Recapitulando

