



PRESS KIT 2024



/ Mensagens Gerais

SOBRE A MAPFRE

- > A MAPFRE é uma **seguradora global**, formada por uma equipe de profissionais do mundo todo. Na MAPFRE trabalhamos para criar valor para todas as pessoas com as quais interagimos. Somos uma empresa comprometida com a sustentabilidade e o desenvolvimento das pessoas nos países em que estamos presentes.
- > **Cuidamos do que é importante para você.** Estamos ao seu lado, lhe acompanhando para que você possa seguir com tranquilidade e contribuindo para uma sociedade mais sustentável e solidária.
- > **Somos a empresa de referência no mercado espanhol**, a maior seguradora espanhola do mundo, primeira seguradora multinacional na América Latina e estamos entre as 10 maiores da Europa em Não Vida por volume de prêmios.
- > A **Fundación MAPFRE** é a acionista majoritária, o que fortalece nossa independência e a estabilidade acionária.

> **Somos uma empresa comprometida.** Buscamos desenvolver um negócio solvente e lucrativo, mas sempre com um comportamento sustentável em relação ao nosso ambiente. A Fundación MAPFRE realiza um trabalho importante em nossa missão de promover o desenvolvimento das sociedades nas quais operamos.

> **Somos uma empresa humana.** Acreditamos no desenvolvimento econômico vinculado às pessoas. Além de sermos lucrativos, desejamos que nossa pegada social seja positiva, que as sociedades nas quais operamos sejam melhores. Os números são muito importantes, mas eles não são tudo. Queremos ganhar a confiança das pessoas com fatos.

**Não somos apenas mais uma empresa.
Somos a MAPFRE.**



Mensagens Gerais sobre a MAPFRE

Nossa História

Nosso Propósito

Compromisso

Dividendo Social

Principais Magnitudes

Empresa Global

Nossos Resultados

Estrutura e Governança Corporativa

Pontos fortes da MAPFRE

Política de Dividendos

Plano Estratégico 2024-2026

MAPFRE Open Innovation

Marca Empregadora

Plano de Sustentabilidade 2024 - 2026

Investimento Socialmente Responsável

Situação da MAPFRE por Mercados

Verti

Outras Unidades de Negócio

Investimentos

MAPFRE Economics

Fundación MAPFRE

Recapitulando

/ Nossa História



1933

Nossa história começou em 1933. Nascemos com o nome de **Mutualidad de Seguros de la Agrupación de Propietarios de Fincas Rústicas da España** e com a vontade de segurar os trabalhadores das explorações agrícolas. Mais tarde, a partir da década de 1950, nossa atividade se estendeu a outras áreas de seguros, como vida, acidentes e transportes.

Na década de 1970, nos tornamos um grupo segurador e viajamos pela primeira vez fora da Espanha, para a América Latina. Lá nos estabelecemos e **atualmente somos a maior multinacional de seguros da região.**



MAPFRE

Durante a década de 1980, expandimos nosso negócio com a criação de novas unidades e serviços, como **MAPFRE RE.**

1975

Em 1975 **lançamos a Fundación MAPFRE**, uma organização sem fins lucrativos para materializar nosso compromisso de contribuir para melhorar a qualidade de vida das pessoas onde quer que estejamos presentes.

Durante as décadas de 1990 e 2000, aumentamos nossa presença na América Latina, entramos no **mercado asiático** e **começamos a fazer parte do IBEX35.**

2006

Em 2006 nos tornamos sociedade anônima e alcançamos nossa **independência financeira** com a Fundación MAPFRE como acionista principal.



Percorremos um longo caminho que nos ofereceu experiência e energia para enfrentar as próximas etapas. Na MAPFRE, estamos prontos. **Somos a seguradora de confiança que constrói um futuro sustentável para todas as pessoas todos os dias.**

Mensagens Gerais sobre a MAPFRE

Nossa História

Nosso Propósito

Compromisso

Dividendo Social

Principais Magnitudes

Empresa Global

Nossos Resultados

Estrutura e Governança Corporativa

Pontos fortes da MAPFRE

Política de Dividendos

Plano Estratégico 2024-2026

MAPFRE Open Innovation

Marca Empregadora

Plano de Sustentabilidade 2024 - 2026

Investimento Socialmente Responsável

Situação da MAPFRE por Mercados

Verti

Outras Unidades de Negócio

Investimentos

MAPFRE Economics

Fundación MAPFRE

Recapitulando

/ Nosso Propósito

Estamos ao seu lado, lhe acompanhando para que você possa seguir com tranquilidade e contribuindo para uma sociedade mais sustentável e solidária

Este propósito é concretizado em um *claim* que acompanha nossa marca em todos seus usos e em todos os canais: **Cuidamos do que é importante para você.**



Cuidamos do que é importante para você

- > Nossa razão de ser é trabalhar todos os dias dando o melhor de nós mesmos, **estando sempre perto de nossos clientes**. Prontos para apoiá-los e oferecer aquilo que eles precisam hoje e o que está por vir amanhã, da mesma forma como temos feito há muitos anos. Porque em um mundo incerto, somos determinados pela capacidade de nossos funcionários, colaboradores e prestadores, oferecendo o melhor serviço, inovando, adaptando-nos às necessidades dos clientes e estando ali quando eles precisarem de nós.
- > Para nós, **a confiança é a base de nosso relacionamento com os clientes e outros grupos de interesse**. Na MAPFRE, queremos proporcionar às pessoas confiança para que tenham segurança, força e capacidade para atingir suas metas e objetivos.
- > **Estaremos ao seu lado**, oferecendo a tranquilidade necessária para que nenhum imprevisto possa nos deter.
- > Colocamos todo nosso conhecimento, experiência, inovação e capacidade ao serviço de nossos clientes, **para que eles possam avançar** e aproveitar suas vidas ao máximo.
- > **Nossa maneira de fazer as coisas é diferente**. Nossos valores e nosso compromisso se traduzem em uma preocupação permanente pelo desenvolvimento das comunidades nas quais operamos, o sentido último de nossa empresa é gerar valor compartilhado com a sociedade.
- > Em suma, realizar nossas atividades com base no compromisso com nosso ambiente e com as pessoas, com uma visão de longo prazo e **trabalhando por e para melhorar a sociedade** como um todo. Não podemos entender nossa atividade empresarial sem trabalhar paralelamente por um mundo mais sustentável e solidário.

Mensagens Gerais sobre a MAPFRE

Nossa História

Nosso Propósito

Compromisso

Dividendo Social

Principais Magnitudes

Empresa Global

Nossos Resultados

Estrutura e Governança Corporativa

Pontos fortes da MAPFRE

Política de Dividendos

Plano Estratégico 2024-2026

MAPFRE Open Innovation

Marca Empregadora

Plano de Sustentabilidade 2024 - 2026

Investimento Socialmente Responsável

Situação da MAPFRE por Mercados

Verti

Outras Unidades de Negócio

Investimentos

MAPFRE Economics

Fundación MAPFRE

Resumindo

/ Nosso Propósito

NOSSA IDENTIDADE



VISÃO

Sua seguradora de confiança.



PROPÓSITO

Estamos ao seu lado, lhe acompanhando para que você possa seguir com tranquilidade e contribuindo para uma sociedade mais sustentável e solidária.

Cuidamos do que é importante para você



VALORES

Solvência
Integridade
Serviço
Inovação
Equipe multicultural e diversificada



Cuidamos do que é importante para você

Mensagens Gerais sobre a MAPFRE

Nossa História

Nosso Propósito

Compromisso

Dividendo Social

Principais Magnitudes

Empresa Global

Nossos Resultados

Estrutura e Governança Corporativa

Pontos fortes da MAPFRE

Política de Dividendos

Plano Estratégico 2024-2026

MAPFRE Open Innovation

Marca Empregadora

Plano de Sustentabilidade 2024 - 2026

Investimento Socialmente Responsável

Situação da MAPFRE por Mercados

Verti

Outras Unidades de Negócio

Investimentos

MAPFRE Economics

Fundación MAPFRE

Recapitulando

/ Nosso Propósito

NOSSOS VALORES

INTEGRIDADE

Ética, respeito pelos direitos humanos e honestidade dos profissionais da MAPFRE nas relações com todos nossos grupos de interesse.

SERVIÇO

Melhoria contínua no desenvolvimento de todas nossas atividades para atender às necessidades de nossos clientes.

INOVAÇÃO

Impulso para a transformação e diferenciação, com o oferecimento de soluções para nossos clientes em antecipação às suas necessidades.

SOLVENCIA

Força financeira, técnica e profissional para responder aos compromissos adquiridos com resultados sustentáveis.

EQUIPE MULTICULTURAL E DIVERSIFICADA

Na MAPFRE, as pessoas adicionamos talento diversificado e inclusivo, contribuindo todos para nosso propósito.



Mensagens Gerais sobre a MAPFRE

Nossa História

Nosso Propósito

Compromisso

Dividendo Social

Principais Magnitudes

Empresa Global

Nossos Resultados

Estrutura e Governança Corporativa

Pontos fortes da MAPFRE

Política de Dividendos

Plano Estratégico 2024-2026

MAPFRE Open Innovation

Marca Empregadora

Plano de Sustentabilidade 2024 - 2026

Investimento Socialmente Responsável

Situação da MAPFRE por Mercados

Verti

Outras Unidades de Negócio

Investimentos

MAPFRE Economics

Fundación MAPFRE

Resumindo

/ Compromisso

- > Acreditamos que o desenvolvimento empresarial requer, ao mesmo tempo, do desenvolvimento de um **respeito total por todos os grupos** com os quais nos relacionamos.
- > Não é possível desenvolver negócios sustentáveis no tempo se não **cuidarmos da pegada social** que deixamos para trás. Não é possível ser relevantes no longo prazo se não cuidarmos do bem-estar das pessoas.

Somos um grupo empresarial **socialmente responsável e comprometido** com o ambiente, com nossos clientes e com toda a nossa organização.

Estamos comprometidos com a criação de negócios, mas com um **comportamento sustentável**, gerando valor e confiança.



Mensagens Gerais sobre a MAPFRE

Nossa História

Nosso Propósito

Compromisso

Dividendo Social

Principais Magnitudes

Empresa Global

Nossos Resultados

Estrutura e Governança Corporativa

Pontos fortes da MAPFRE

Política de Dividendos

Plano Estratégico 2024-2026

MAPFRE Open Innovation

Marca Empregadora

Plano de Sustentabilidade 2024 - 2026

Investimento Socialmente Responsável

Situação da MAPFRE por Mercados

Verti

Outras Unidades de Negócio

Investimentos

MAPFRE Economics

Fundación MAPFRE

Recapitulando

/ Dividendo Social

Não são somente os acionistas da MAPFRE que recebem o **fruto do esforço de nossos mais de 31.000 funcionários**.

Temos orgulho de gerar dividendos econômicos, mas também dividendos sociais, que são recebidos por todos aqueles que interagem com nossa empresa.

| ALGUNS INDICADORES DE NOSSO DIVIDENDO SOCIAL EM 2023

- > Atualmente, temos **30.873 funcionários em todo o mundo, 96,6% com contrato permanente** e, para demonstrar a potência da MAPFRE como geradora de valor e emprego para outras indústrias, nossa atividade está beneficiando direta ou indiretamente mais de 250.000 pessoas em todo o mundo.
- > Estamos trabalhando para ter uma empresa cada vez mais **inclusiva e com maiores oportunidades**. Até o final de 2023, atingimos o objetivo de 3,5% de pessoas com deficiência em nosso quadro de funcionários, alcançando 3,9%.
- > Somos atores do compromisso social por meio do **Voluntariado**. Nossos funcionários, nós mesmos, somos protagonistas ao colaborar em atividades sociais que ajudam outras pessoas.
- > Continuamos avançando em nosso **compromisso pela igualdade**. Concluímos 2023 com **42,5% de mulheres em postos de responsabilidade, 104 mulheres em postos de Diretoria Executiva ou de Conselhos de Administração, 33,1% de mulheres em postos de diretoria e 7 mulheres no Conselho de Administração da MAPFRE SA (46,75% dos membros)**.



Mensagens Gerais sobre a MAPFRE

Nossa História

Nosso Propósito

Compromisso

Dividendo Social

Principais Magnitudes

Empresa Global

Nossos Resultados

Estrutura e Governança Corporativa

Pontos fortes da MAPFRE

Política de Dividendos

Plano Estratégico 2024-2026

MAPFRE Open Innovation

Marca Empregadora

Plano de Sustentabilidade 2024 - 2026

Investimento Socialmente Responsável

Situação da MAPFRE por Mercados

Verti

Outras Unidades de Negócio

Investimentos

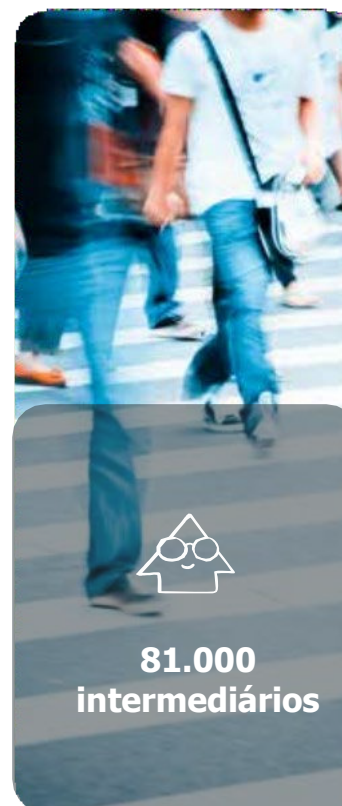
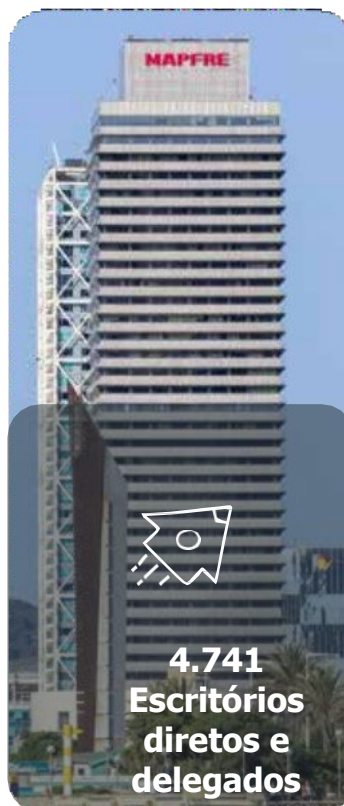
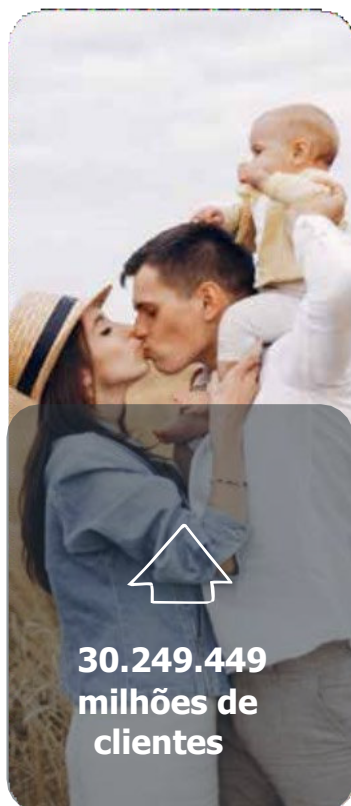
MAPFRE Economics

Fundación MAPFRE

Resumindo

/ Principais Dados Econômico-Financeiros

- > Nossos **30.873 funcionários**, **81.000 intermediários** e **quase 5.000 escritórios próprios e delegados** nos permitem oferecer uma ampla carteira de produtos em todo o mundo. Geramos mais de 250.000 empregos, entre diretos e indiretos, e trabalhamos com cerca de **125.000 prestadores**, com um faturamento de mais de 4.500 milhões de euros.
- > O centro de nossa atividade são os mais de **30 milhões de clientes** que confiam em nós em todo o mundo.
- > Em resumo, na **MAPFRE** somos **pessoas que cuidam de pessoas**.



Mensagens Gerais sobre a MAPFRE

Nossa História

Nosso Propósito

Compromisso

Dividendo Social

Principais Magnitudes

Empresa Global

Nossos Resultados

Estrutura e Governança Corporativa

Pontos fortes da MAPFRE

Política de Dividendos

Plano Estratégico 2024-2026

MAPFRE Open Innovation

Marca Empregadora

Plano de Sustentabilidade 2024 - 2026

Investimento Socialmente Responsável

Situação da MAPFRE por Mercados

Verti

Outras Unidades de Negócio

Investimentos

MAPFRE Economics

Fundación MAPFRE

Recapitulando

/ Empresa Global

FOCO NO CLIENTE

Sólida posição em todos os ramos



AUTOMÓVEIS

13,5 milhões de segurados



LAR

4,8 milhões de segurados



SAÚDE

2,9 milhões de segurados



TOTAL DE ATIVOS

63.000 milhões de € em ativos administrativos



EMPRESAS

1,3 milhões empresas seguradas



GLOBAL RISKS

+2.700 empresas seguradas



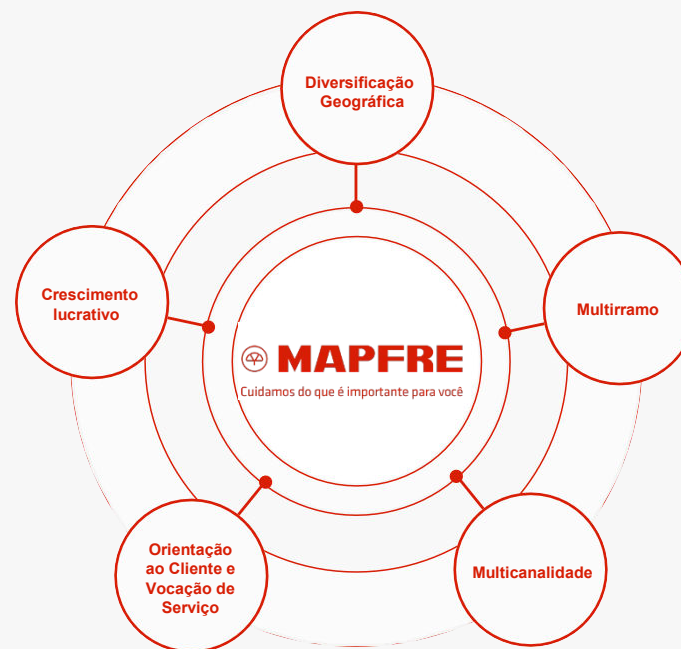
RESSEGURO

+1.400 empresas cedentes em + 100 países



ASISTENCIA

3,9 milhões de assistências realizadas



A MAPFRE conta com um **negócio diverso** entre seus diferentes ramos de atividade.

Mensagens Gerais sobre a MAPFRE

Nossa História

Nosso Propósito

Compromisso

Dividendo Social

Principais Magnitudes

Empresa Global

Nossos Resultados

Estrutura e Governança Corporativa

Pontos fortes da MAPFRE

Política de Dividendos

Plano Estratégico 2024-2026

MAPFRE Open Innovation

Marca Empregadora

Plano de Sustentabilidade 2024 - 2026

Investimento Socialmente Responsável

Situação da MAPFRE por Mercados

Verti

Outras Unidades de Negócio

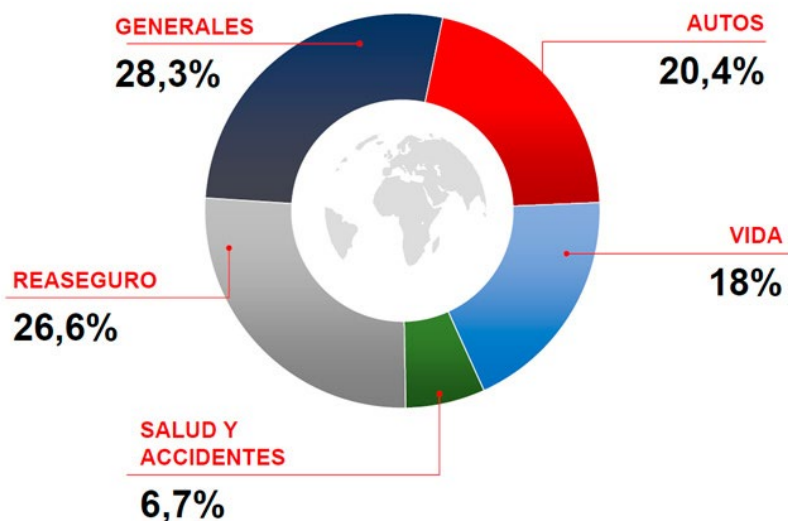
Investimentos

MAPFRE Economics

Fundación MAPFRE

Recapitulando

/ Empresa Global



- > A MAPFRE aspira a liderar os mercados nos quais opera através de um modelo de gestão próprio e diferenciado assentado no **crescimento lucrativo**, com uma clara e decidida **orientação ao cliente**, tanto particular quanto empresarial, com uma **abordagem multicanal** e uma profunda **vocação de serviço**.
- > Nosso modelo de negócio não se concentra exclusivamente em oferecer resultados econômicos, mas também em fazê-lo de maneira sustentável **para contribuir com o desenvolvimento das sociedades** em que operamos. O sucesso deste modelo é construído com base em nossas práticas de **boa governança**, em nossa **responsabilidade ambiental e de investimento**, e em nossa **contribuição para a sociedade**.

> Na MAPFRE, somos líderes na maioria dos mercados nos quais operamos. Conseguimos isso **graças a um modelo de gestão próprio e diferenciado** que, para alcançar um crescimento lucrativo, se assenta em vários fatores:

- **Transformação e inovação**
- **Diversificação geográfica**
- **Foco no cliente**, tanto particular quanto empresarial
- **Atendimento ao cliente** por meio de múltiplos canais
- Oferta de uma **ampla variedade de produtos e serviços**
- **Vocação de cuidar das pessoas**

Mensagens Gerais sobre a MAPFRE

Nossa História

Nosso Propósito

Compromisso

Dividendo Social

Principais Magnitudes

Empresa Global

Nossos Resultados

Estrutura e Governança Corporativa

Pontos fortes da MAPFRE

Política de Dividendos

Plano Estratégico 2024-2026

MAPFRE Open Innovation

Marca Empregadora

Plano de Sustentabilidade 2024 - 2026

Investimento Socialmente Responsável

Situação da MAPFRE por Mercados

Verti

Outras Unidades de Negócio

Investimentos

MAPFRE Economics

Fundación MAPFRE

Recapitulando

/ Empresa Global

O QUE OFERECEMOS?

- > **Com foco nas pessoas**, oferecemos um programa de seguros de vida, saúde, acidentes, proteção do patrimônio (ou seja, seguros de automóveis, lar, seguros de responsabilidade civil, familiar, etc.), economia e investimento, aposentadoria, mortes, viagens e lazer. Uma oferta adaptada a cada país em função das necessidades do cliente.
- > Também **ajudamos profissionais, empreendedores, autônomos e pequenas empresas** a desenvolver seus projetos. Nosso portfólio de produtos e serviços, que inclui soluções voltadas a veículos, responsabilidade civil e patrimônio, agricultura e pecuária, etc., permite que eles se concentrem em suas atividades profissionais, além de segurar seus riscos pessoais, como acidentes, saúde, vida, aposentadoria, economia e investimento.

Para todas as empresas, pequenas, médias e grandes corporações, contamos com uma oferta de produtos e serviços adaptados à atividade de cada uma delas, tanto na esfera local, nacional quanto global, ajustados ao modelo de gestão de cada cliente.

- > Para as grandes empresas, contamos com uma unidade especializada, a **MAPFRE Global Risks**, que oferece soluções para grandes riscos (aviação, energia, indústria, construção, etc.), graças à nossa experiência na liderança de programas internacionais globais para os riscos mais complexos.
- > Além disso, contamos com uma oferta resseguradora, a **MAPFRE RE**, que presta serviço em mais de 100 países tanto para nós quanto para outros seguradores, através de 18 escritórios.
- > Nossa administradora, a **MAPFRE AM**, é a entidade responsável pela aplicação dos princípios de investimento socialmente responsável e de administrar os investimentos do grupo e de nossos clientes.



Mensagens Gerais sobre a MAPFRE

Nossa História

Nosso Propósito

Compromisso

Dividendo Social

Principais Magnitudes

Empresa Global

Nossos Resultados

Estrutura e Governança Corporativa

Pontos fortes da MAPFRE

Política de Dividendos

Plano Estratégico 2024-2026

MAPFRE Open Innovation

Marca Empregadora

Plano de Sustentabilidade 2024 - 2026

Investimento Socialmente Responsável

Situação da MAPFRE por Mercados

Verti

Outras Unidades de Negócio

Investimentos

MAPFRE Economics

Fundación MAPFRE

Recapitulando

/ Nossos Resultados

Em nosso último exercício completo, alcançamos um volume de prêmios de mais de **32.239 milhões de euros**, e um lucro atribuível de **692 milhões de euros**.

Receitas

32.239

+9,2%



Prêmios

26.917

+9,7%



Lucro atribuível

692

+7,7%



Taxa Combinada
Não Vida

97,2%

ROE

9,0%

Índice de Solvência

199,6%

Mensagens Gerais sobre a MAPFRE

Nossa História

Nosso Propósito

Compromisso

Dividendo Social

Principais Magnitudes

Empresa Global

Nossos Resultados

Estrutura e Governança Corporativa

Pontos fortes da MAPFRE

Política de Dividendos

Plano Estratégico 2024-2026

MAPFRE Open Innovation

Marca Empregadora

Plano de Sustentabilidade 2024 - 2026

Investimento Socialmente Responsável

Situação da MAPFRE por Mercados

Verti

Outras Unidades de Negócio

Investimentos

MAPFRE Economics

Fundación MAPFRE

Recapitulando

Milhões de euros.

/ Nossos Resultados

Diante de um contexto volátil e incerto, a MAPFRE coloca a solidez e a fortaleza de seu negócio em primeiro lugar

- > A MAPFRE conta com uma série de vantagens competitivas, com especial destaque para a diversificação de negócios assentada em **3 pilares**: geográfica, de produtos e de balanço. Somos um ator global com mais de 31 milhões de clientes no mundo e ocupamos uma posição de liderança na maioria dos países em que operamos.

“Em 2023, atingimos um recorde em termos de prêmios e este forte crescimento está sendo repassado para a rentabilidade, com um ROE ajustado próximo a 10%. A MAPFRE está superando os desafios do ambiente atual e continua avançando na transformação de seu negócio. Além disso, ratificamos o compromisso com nossos acionistas com um dividendo complementar de 9 centavos, que demonstra a solidez dos resultados e a posição financeira do Grupo”.

Antonio Huertas, Presidente da MAPFRE

FORTALEZAS FINANCEIRAS

Rating Fortaleza Financeira:
Fitch **A- (estável)** S & P **A- (estável)**

Nível de Dívida
Índice **22,7%**

Tesouraria
2.086M€

Posição de Solvência
199,6%

Resultado Técnico
Taxa Combinada de Seguro
97,2%

Mensagens Gerais sobre a MAPFRE

Nossa História

Nosso Propósito

Compromisso

Dividendo Social

Principais Magnitudes

Empresa Global

Nossos Resultados

Estrutura e Governança Corporativa

Pontos fortes da MAPFRE

Política de Dividendos

Plano Estratégico 2024-2026

MAPFRE Open Innovation

Marca Empregadora

Plano de Sustentabilidade 2024 - 2026

Investimento Socialmente Responsável

Situação da MAPFRE por Mercados

Verti

Outras Unidades de Negócio

Investimentos

MAPFRE Economics

Fundación MAPFRE

Recapitulando

/ Estrutura e Governança Corporativa

➤ Em 2023, realizamos uma renovação profunda de nossa estrutura, que entrará em vigor em 2024, para aproveitar a jornada que temos pela frente.

MAPFRE ORGANIGRAMA DE DIREÇÃO



Maio 2024

NEGÓCIO MAPFRE NO MUNDO



Área Corporativa
*Membro do Conselho de Administração
**Membro do Conselho de Administração

Mensagens Gerais sobre a MAPFRE

Nossa História

Nosso Propósito

Compromisso

Dividendo Social

Principais Magnitudes

Empresa Global

Nossos Resultados

Estrutura e Governança Corporativa

Pontos fortes da MAPFRE

Política de Dividendos

Plano Estratégico 2024-2026

MAPFRE Open Innovation

Marca Empregadora

Plano de Sustentabilidade 2024 - 2026

Investimento Socialmente Responsável

Situação da MAPFRE por Mercados

Verti

Outras Unidades de Negócio

Investimentos

MAPFRE Economics

Fundación MAPFRE

Recapitulando

/ Estrutura e Governança Corporativa

> A governança do Grupo é baseada em três pilares:

A alta supervisão e administração, desenvolvida através dos **Conselhos de Administração** da MAPFRE e seus **Comitês Delegados**.

A função executiva é realizada através dos **órgãos executivos unipessoais** e dos **colegiados**, o **Comitê Executivo** e o **Comitê de Diretoria**.

As regras da **governança corporativa da MAPFRE**, que são o conjunto de princípios e normas que garantem uma gestão e controle adequados. Com uma ampla participação dos conselheiros e executivos na tomada de decisões para o ordenado desenvolvimento da empresa.

Mensagens Gerais sobre a MAPFRE

Nossa História

Nosso Propósito

Compromisso

Dividendo Social

Principais Magnitudes

Empresa Global

Nossos Resultados

Estrutura e Governança Corporativa

Pontos fortes da MAPFRE

Política de Dividendos

Plano Estratégico 2024-2026

MAPFRE Open Innovation

Marca Empregadora

Plano de Sustentabilidade 2024 - 2026

Investimento Socialmente Responsável

Situação da MAPFRE por Mercados

Verti

Outras Unidades de Negócio

Investimentos

MAPFRE Economics

Fundación MAPFRE

Recapitulando

/ Fortalezas

DA MAPFRE

1 ● Estabilidade acionária

> Entendido não apenas por que a Fundación MAPFRE possua uma posição acionária majoritária, mas também porque o perfil de nossos acionistas é de investidores comprometidos, que acompanham o desenvolvimento da empresa confiando no profissionalismo da equipe e na gestão prudente dos ativos do Grupo a médio e longo prazo.

2 ● Controle rigoroso dos riscos

> A MAPFRE desenvolve uma gestão protetora de seu balanço, portanto, os riscos assumidos, seguradores, operacionais, de crédito e investimento são medidos e quantificados para sua gestão adequada.

3 ● Cultura de gestão descentralizada

> O desenvolvimento comercial e de serviço da MAPFRE sempre se assentou na proximidade com o cliente e o intermediário, e é por isso que acreditamos no desenvolvimento de estruturas comerciais próximas a eles.

Mensagens Gerais sobre a MAPFRE

Nossa História

Nosso Propósito

Compromisso

Dividendo Social

Principais Magnitudes

Empresa Global

Nossos Resultados

Estrutura e Governança Corporativa

Pontos fortes da MAPFRE

Política de Dividendos

Plano Estratégico 2024-2026

MAPFRE Open Innovation

Marca Empregadora

Plano de Sustentabilidade 2024 - 2026

Investimento Socialmente Responsável

Situação da MAPFRE por Mercados

Verti

Outras Unidades de Negócio

Investimentos

MAPFRE Economics

Fundación MAPFRE

Recapitulando

/ Fortalezas

DA MAPFRE

4 ● Compromisso de longo prazo com os grupos de interesse

- > Da mesma forma que com os acionistas, buscamos um compromisso duradouro e estável com todos os outros grupos de interesse. Promovemos o emprego de qualidade, permanente e com um alto grau de profissionalização entre nossos funcionários.
- > Com os prestadores e outros colaboradores desenvolvemos relacionamentos equilibrados, que permitam que ambas as partes atuem com controle total de suas atividades, planifiquem as finanças a longo prazo e obtenham uma rentabilidade adequada. No ano passado, 10.813 foram homologados.
- > Queremos que todos os prestadores externos de serviços sejam, por sua vez, embaixadores de nossa marca e de nossa reputação.
- > Para os clientes desenvolvemos produtos e serviços atraentes, sustentáveis, com preços justos e adequados, com o objetivo de que, sob a reputação da marca e com uma atuação socialmente responsável, obter deles sua confiança a médio e longo prazo.

Mensagens Gerais sobre a MAPFRE

Nossa História

Nosso Propósito

Compromisso

Dividendo Social

Principais Magnitudes

Empresa Global

Nossos Resultados

Estrutura e Governança Corporativa

Pontos fortes da MAPFRE

Política de Dividendos

Plano Estratégico 2024 - 2026

MAPFRE Open Innovation

Marca Empregadora

Plano de Sustentabilidade 2024 - 2026

Investimento Socialmente Responsável

Situação da MAPFRE por Mercados

Verti

Outras Unidades de Negócio

Investimentos

MAPFRE Economics

Fundación MAPFRE

Recapitulando

/ Fortalezas

DA MAPFRE

5 ● Equipe humana, capacidades e senso de pertencimento

- > Os funcionários da MAPFRE e os de nossos colaboradores são selecionados e treinados para serem os melhores profissionais do mercado.
- > A cultura do esforço, do cumprimento de objetivos, do desenvolvimento de uma carreira profissional dentro da empresa são valores que oferecemos em nossa organização.
- > Cuidamos do clima organizacional e investimos recursos em treinamento, tanto técnico quanto de habilidades, para promover a mobilidade interna e o aproveitamento de oportunidades.
- > A forte cultura interna promove um alinhamento emocional entre a empresa e o funcionário, que facilita uma ampla identificação entre os valores próprios e os do Grupo.

Mensagens Gerais sobre a MAPFRE

Nossa História

Nosso Propósito

Compromisso

Dividendo Social

Principais Magnitudes

Empresa Global

Nossos Resultados

Estrutura e Governança Corporativa

Pontos fortes da MAPFRE

Política de Dividendos

Plano Estratégico 2024-2026

MAPFRE Open Innovation

Marca Empregadora

Plano de Sustentabilidade 2024-2026

Investimento Socialmente Responsável

Situação da MAPFRE por Mercados

Verti

Outras Unidades de Negócio

Investimentos

MAPFRE Economics

Fundación MAPFRE

Recapitulando

/ Política de Dividendos

DA MAPFRE

Retribuição generosa e sustentável para nossos acionistas

2.188 M€
Em dinheiro em 5
anos

**DIVIDENDO COBRADO PARA
O EXERCÍCIO DE 2023**

15

Centavos por ação

TOTAL 462 M€

PAGOS EM DIVIDENDOS

2020	2021	2022
416 M€	416 M€	447 M€

Rentabilidade do
dividendo pago sobre a
cotação média

7,7%

Mensagens Gerais sobre a MAPFRE

Nossa História

Nosso Propósito

Compromisso

Dividendo Social

Principais Magnitudes

Empresa Global

Nossos Resultados

Estrutura e Governança Corporativa

Pontos fortes da MAPFRE

Política de Dividendos

Plano Estratégico 2024-2026

MAPFRE Open Innovation

Marca Empregadora

Plano de Sustentabilidade 2024 - 2026

Investimento Socialmente Responsável

Situação da MAPFRE por Mercados

Verti

Outras Unidades de Negócio

Investimentos

MAPFRE Economics

Fundación MAPFRE

Recapitulando

/ Política de Dividendos

DA MAPFRE

COMPROMISSO COM OS ACIONISTAS

- > A Assembleia Geral de Acionistas aprovou o pagamento de um dividendo complementar do exercício 2023 de 9 centavos por ação que, juntamente com os 6 centavos do dividendo a receber pago no mês de novembro, alcançam 15 centavos por ação.
- > A retribuição ao acionista da MAPFRE continua como uma das mais elevadas do mercado de ações espanhol, com **uma rentabilidade sobre a cotação média superior a 7,7%**.
- > Ao mencionar os acionistas da MAPFRE, muitas vezes se considera o acionista principal, que é a Fundación MAPFRE, que nos fornece a **estabilidade e independência imprescindíveis** que os grupos globais como o nosso exigem.
- > Mas por trás há também **209.140 acionistas**, a maioria deles pequenos em volume de investimento, para os quais o dividendo da MAPFRE representa uma receita recorrente esperada. Cumprimos com todos eles.
- > Nos últimos 5 exercícios, a MAPFRE destinou a retribuir a confiança dos acionistas dividendos no valor de cerca de **2.188 milhões de euros**, sendo ano após ano uma das mais elevadas do Ibex 35.



Mensagens Gerais sobre a MAPFRE

Nossa História

Nosso Propósito

Compromisso

Dividendo Social

Principais Magnitudes

Empresa Global

Nossos Resultados

Estrutura e Governança Corporativa

Pontos fortes da MAPFRE

Política de Dividendos

Plano Estratégico 2024-2026

MAPFRE Open Innovation

Marca Empregadora

Plano de Sustentabilidade 2024 - 2026

Investimento Socialmente Responsável

Situação da MAPFRE por Mercados

Verti

Outras Unidades de Negócio

Investimentos

MAPFRE Economics

Fundación MAPFRE

Recapitulando

/ Plano Estratégico

2024-2026

> **Somos uma empresa com um propósito diferenciado**, com o foco nas pessoas e em seu ambiente, com nosso empenho constante no desenvolvimento de uma pegada positiva diante dos desafios globais que a humanidade enfrenta. Cuidamos do que é importante para nossos clientes, para nossos funcionários, para nossos intermediários e colaboradores, para nossos acionistas e, em síntese, cuidamos de tudo o que é importante e afeta a nossa sociedade.

Estamos nos preparando para uma nova fase, com foco no crescimento e na melhoria de resultados, e apresentamos um novo ciclo estratégico de três anos, com vigência 2024-2026.

Atitude

SOMOS E FAZEMOS

PLANO ESTRATÉGICO MAPFRE 2024 ■ 2026

Mensagens Gerais sobre a MAPFRE

Nossa História

Nosso Propósito

Compromisso

Dividendo Social

Principais Magnitudes

Empresa Global

Nossos Resultados

Estrutura e Governança Corporativa

Pontos fortes da MAPFRE

Política de Dividendos

Plano Estratégico 2024-2026

MAPFRE Open Innovation

Marca Empregadora

Plano de Sustentabilidade 2024-2026

Investimento Socialmente Responsável

Situação da MAPFRE por Mercados

Verti

Outras Unidades de Negócio

Investimentos

MAPFRE Economics

Fundación MAPFRE

Recapitulando



/ Plano Estratégico

2024-2026

Atitude

SOMOS E FAZEMOS

PLANO ESTRATÉGICO MAPFRE 2024 ■ 2026

PILARES ESTRATÉGICOS

**CRESCIMENTO E
RENTABILIDADE**

**EFICIÊNCIA E
PRODUTIVIDADE**

**TRANSFORMAÇÃO
E CULTURA**

SUSTENTABILIDADE

MARCO DE REFERÊNCIA 2024-2026

TAXA DE SOLVÊNCIA
200% +/- 25 p.p.

PAY OUT
>50%

TAXA DÍVIDA
≈24%

Mensagens Gerais sobre a MAPFRE

Nossa História

Nosso Propósito

Compromisso

Dividendo Social

Principais Magnitudes

Empresa Global

Nossos Resultados

Estrutura e Governança Corporativa

Pontos fortes da MAPFRE

Política de Dividendos

Plano Estratégico 2024-2026

MAPFRE Open Innovation

Marca Empregadora

Plano de Sustentabilidade 2024 - 2026

Investimento Socialmente Responsável

Situação da MAPFRE por Mercados

Verti

Outras Unidades de Negócio

Investimentos

MAPFRE Economics

Fundación MAPFRE

Recapitulando

/ Plano Estratégico

2024-2026

OBJETIVOS DO PLANO ESTRATÉGICO

>6% CRESCIMENTO

10% - 11% ROE

Sem extraordinários nem sinistros catastróficos relevantes

96% - 95% ÍNDICE COMBINADO

Sem extraordinários nem sinistros catastróficos relevantes

Atitude

SOMOS E FAZEMOS

PLANO ESTRATÉGICO MAPFRE 2024 ■ 2026

Mensagens Gerais sobre a MAPFRE

Nossa História

Nosso Propósito

Compromisso

Dividendo Social

Principais Magnitudes

Empresa Global

Nossos Resultados

Estrutura e Governança Corporativa

Pontos fortes da MAPFRE

Política de Dividendos

Plano Estratégico 2024-2026

MAPFRE Open Innovation

Marca Empregadora

Plano de Sustentabilidade 2024-2026

Investimento Socialmente Responsável

Situação da MAPFRE por Mercados

Verti

Outras Unidades de Negócio

Investimentos

MAPFRE Economics

Fundación MAPFRE

Recapitulando



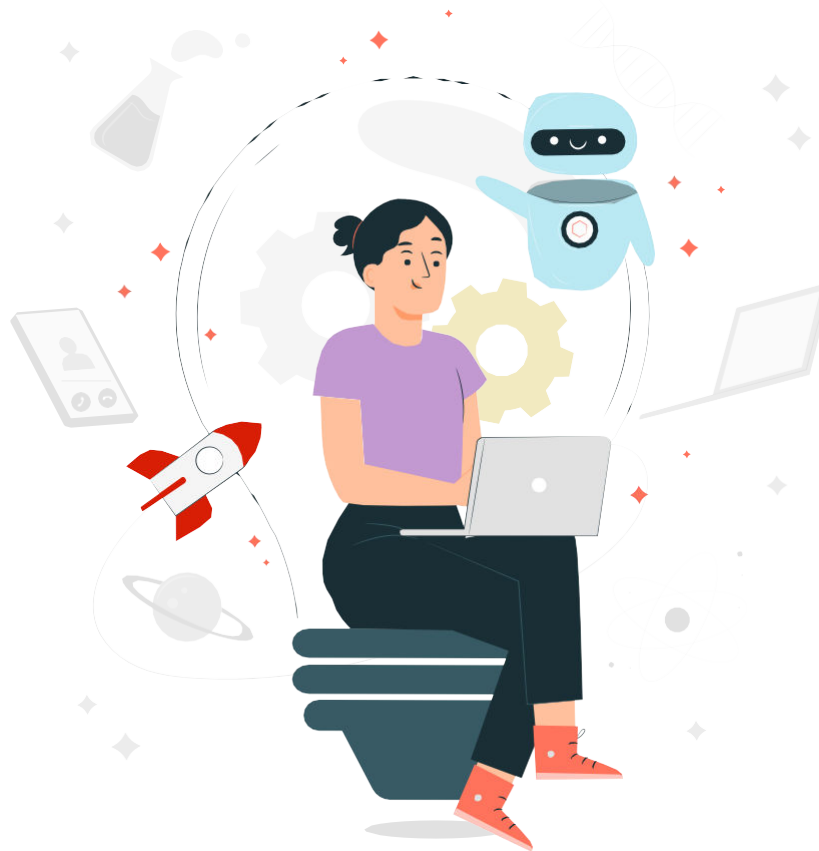
/ MAPFRE Open Innovation

A INOVAÇÃO ABERTA DA MAPFRE

A MAPFRE tem em uma longa história como empresa inovadora. A inovação está em nosso DNA e é uma de suas alavancas principais para impulsionar o crescimento orgânico e projetar seu horizonte estratégico, gerando em forma permanente propostas de valor diferenciais para os clientes a partir de uma abordagem transversal e integral que lhe permite responder aos desafios do negócio.

MAPFRE Open Innovation

- > É a aposta estratégica da MAPFRE para impulsionar a transformação focada no cliente. Com ela, na MAPFRE queremos potencializar a inovação realizada pelas pessoas para as pessoas.
- > O objetivo de MAPFRE Open Innovation é colaborar com startups, universidades e outros *stakeholders* para o desenvolvimento de soluções disruptivas, que gerem impactos positivos em nosso negócio e na sociedade. Todas as iniciativas de MAPFRE Open Innovation contam com mais de **3,7 milhões de clientes** beneficiados até agora.
- > **Analizamos mais de 2.500 startups** e mais de 50 delas passaram pelos programas de aceleração e adoção, consolidando o relacionamento da MAPFRE com empreendedores de nosso setor, já se tornando uma referência para o mundo Insurtech.



Mensagens Gerais sobre a MAPFRE

Nossa História

Nosso Propósito

Compromisso

Dividendo Social

Principais Magnitudes

Empresa Global

Nossos Resultados

Estrutura e Governança Corporativa

Pontos fortes da MAPFRE

Política de Dividendos

Plano Estratégico 2024-2026

MAPFRE Open Innovation

Marca Empregadora

Plano de Sustentabilidade 2024 - 2026

Investimento Socialmente Responsável

Situação da MAPFRE por Mercados

Verti

Outras Unidades de Negócio

Investimentos

MAPFRE Economics

Fundación MAPFRE

Recapitulando

/ MAPFRE Open Innovation

A INOVAÇÃO ABERTA DA MAPFRE

SEIS ALAVANCAS CHAVE

1

COMO ALAVANCA PARA A TRANSFORMAÇÃO DA EMPRESA

A MAPFRE precisa estar preparada diante das mudanças exigidas pela sociedade, pelos clientes e pelo próprio negócio, e MAPFRE Open Innovation é uma realidade imprescindível para isso.

2

SEM COMPARTIMENTOS ESTANQUES

Os horizontes temporais da transformação não são quadriculados, e a realidade é muito mais rica e complexa. É por isso que MAPFRE Open Innovation é flexível, adapta-se todos os dias aos novos tempos e não trabalha com etiquetas nem gavetas.

3

COMO CATALISADOR DE PROPOSTAS

e projetos chave para atingir o equilíbrio entre estratégia e disrupção.

4

COM UM PORTFÓLIO 360°

Além de atender às diferentes necessidades de transformação, gera um maior entendimento com o negócio.

5

COMO APOSTA PELO TALENTO INTERNO E EXTERNO

Para certos projetos precisamos de novas capacidades, novos pontos de vista e energia renovada, mas também desejamos e devemos aproveitar o enorme conhecimento e a capacidade de nossas equipes em todas as geografias.

6

PARA CRIAR METODOLOGIA INOVADORA

Contar com um método sempre funcionou na inovação e é algo que envolve muito mais esforço do que inspiração. Assim, parte do potencial de MAPFRE Open Innovation está na criação de metodologias de trabalho.

Mensagens Gerais sobre a MAPFRE

Nossa História

Nosso Propósito

Compromisso

Dividendo Social

Principais Magnitudes

Empresa Global

Nossos Resultados

Estrutura e Governança Corporativa

Pontos fortes da MAPFRE

Política de Dividendos

Plano Estratégico 2024-2026

MAPFRE Open Innovation

Marca Empregadora

Plano de Sustentabilidade 2024 - 2026

Investimento Socialmente Responsável

Situação da MAPFRE por Mercados

Verti

Outras Unidades de Negócio

Investimentos

MAPFRE Economics

Fundación MAPFRE

Resumindo

/ Marca Empregadora

- > A marca global da MAPFRE como empregadora diz o que somos e o que oferecemos. Ela nos posiciona ainda mais nos mercados em que operamos como **uma das melhores empresas para trabalhar** e, assim, sermos escolhidos pelo melhor talento.
- > Somos uma empresa diferente, com um propósito claro, e isso nos permite contar com uma marca empregadora relevante e diferenciada, que destaca os atributos que fazem da MAPFRE um excelente lugar para trabalhar, um lugar...

MAPFRE *Onde seu tempo faz sentido*

Mensagens Gerais sobre a MAPFRE

Nossa História

Nosso Propósito

Compromisso

Dividendo Social

Principais Magnitudes

Empresa Global

Nossos Resultados

Estrutura e Governança Corporativa

Pontos fortes da MAPFRE

Política de Dividendos

Plano Estratégico 2024-2026

MAPFRE Open Innovation

Marca Empregadora

Plano de Sustentabilidade 2024 - 2026

Investimento Socialmente Responsável

Situação da MAPFRE por Mercados

Verti

Outras Unidades de Negócio

Investimentos

MAPFRE Economics

Fundación MAPFRE

Recapitulando

/ Plano de Sustentabilidade

2024 - 2026

> Nosso Plano de Sustentabilidade nos acompanha na estratégia, nos orienta no desenvolvimento do negócio, tanto no desenvolvimento de produtos e serviços quanto na gestão responsável de nossos ativos e investimentos.

A parte que nos toca

> Nossa estratégia foi desenhada para produzir efeitos transformadores muito positivos nas três alavancas da gestão ESG, e especialmente no “S” de Social também de maneira integrada no negócio.

A SUSTENTABILIDADE É ESTRATÉGICA PARA A MAPFRE

#AParteQueNosToca



Mensagens Gerais sobre a MAPFRE

Nossa História

Nosso Propósito

Compromisso

Dividendo Social

Principais Magnitudes

Empresa Global

Nossos Resultados

Estrutura e Governança Corporativa

Pontos fortes da MAPFRE

Política de Dividendos

Plano Estratégico 2024-2026

MAPFRE Open Innovation

Marca Empregadora

Plano de Sustentabilidade 2024-2026

Investimento Socialmente Responsável

Situação da MAPFRE por Mercados

Verti

Outras Unidades de Negócio

Investimentos

MAPFRE Economics

Fundación MAPFRE

Recapitulando

/ Plano de Sustentabilidade

2024 - 2026

- > Além dos desafios de sustentabilidade, que incluímos como objetivos da estratégia, a desigualdade salarial e os investimentos ESG, nesta área também **nos comprometemos a:**
 - > Estender a **neutralidade de emissões até 2024**, já alcançada na Espanha e em Portugal, para os principais países da MAPFRE no mundo, para alcançar a neutralidade global até 2030.
 - > Continuar com nossas **políticas trabalhistas de inclusão**. Em 2023, a **porcentagem de pessoas com deficiência no quadro de funcionários chegou a 3,9%**.
 - > Homologar em **sustentabilidade 100%** dos prestadores preferenciais de lar, automóveis, saúde e compras nos principais mercados da MAPFRE. Em 2023, 72% dos prestadores alvo foram homologados.

A parte que nos toca

- > Além disso, como seguradores, a partir de nossas atividades podemos ajudar os clientes a avançar de maneira progressiva rumo a atividades menos poluentes. Por isso, decidimos **não investir nem segurar empresas de carvão, gás e petróleo que não estejam executando um plano de transição energética**.
- > E para demonstrar de forma transparente nosso próprio nível de exigência, os 250 executivos mais relevantes da MAPFRE no mundo têm vinculada parte de sua **retribuição variável ao cumprimento destes compromissos de sustentabilidade**.



Mensagens Gerais sobre a MAPFRE

Nossa História

Nosso Propósito

Compromisso

Dividendo Social

Principais Magnitudes

Empresa Global

Nossos Resultados

Estrutura e Governança Corporativa

Pontos fortes da MAPFRE

Política de Dividendos

Plano Estratégico 2024-2026

MAPFRE Open Innovation

Marca Empregadora

Plano de Sustentabilidade 2024-2026

Investimento Socialmente Responsável

Situação da MAPFRE por Mercados

Verti

Outras Unidades de Negócio

Investimentos

MAPFRE Economics

Fundación MAPFRE

Recapitulando

/ Investimento Socialmente Responsável

A MAPFRE aspira ser a seguradora de referência em Investimento Socialmente Responsável (ISR)

- > A ISR sempre esteve no DNA da MAPFRE, porque a Responsabilidade Social Corporativa, a antecessora da ISR, já tinha sido incluída nos **Estatutos Fundacionais da MAPFRE há mais de 50 anos**.
- > Há alguns anos, assinamos os **Princípios de Investimento Responsável (PRI)**, pelo qual temos a responsabilidade de aplicar critérios Ambientais, Sociais e de Governança (ASG) em todos os nossos processos de investimento.
- > O objetivo definido para 2024 é que **pelo menos 90% de nossa carteira de investimentos seja avaliada segundo critérios ESG**. Em 2023, 96% foi alcançado. Por sua vez, e sem prejudicar o “E” de Meio Ambiente ou o “G” de Governança, colocamos o foco no “S”, de Social, porque acreditamos que é o mesmo que colocar em primeiro lugar o “P” de Pessoas.
- > Na prática, esse modelo significa que podemos **ajudar a construir um mundo mais sustentável** sem descartar a rentabilidade a longo prazo.

96%
De nossa carteira de investimento qualificado com critérios ESG em 2023

- > Impulsionamos esta estratégia ao adquirir 25% do capital de **La Financière Responsable (LFR)**. Como resultado desta aliança, contamos com uma metodologia própria para medir esses critérios ASG nas empresas que incorporamos na carteira.



Mensagens Gerais sobre a MAPFRE

Nossa História

Nosso Propósito

Compromisso

Dividendo Social

Principais Magnitudes

Empresa Global

Nossos Resultados

Estrutura e Governança Corporativa

Pontos fortes da MAPFRE

Política de Dividendos

Plano Estratégico 2024-2026

MAPFRE Open Innovation

Marca Empregadora

Plano de Sustentabilidade 2024 - 2026

Investimento Socialmente Responsável

Situação da MAPFRE por Mercados

Verti

Outras Unidades de Negócio

Investimentos

MAPFRE Economics

Fundación MAPFRE

Recapitulando

/ Investimento Socialmente Responsável

> No total, a MAPFRE AM conta com **três veículos que integram os critérios ASG** em sua estratégia de investimento e que cumprem a nova regulamentação SFDR, além de um plano de aposentadoria e uma EPSV. **Por um lado, juntamente com nosso parceiro francês LFR, lançamos a MAPFRE Inclusión Responsable**, que investe em empresas que promovem especialmente a inclusão de pessoas com qualquer tipo de deficiência.

> Também temos o **MAPFRE AM Good Governance Fund**, comercializado em 2017 e que completa a gama do MAPFRE AM Capital Responsable, tanto em formato de fundo quanto em plano de aposentadoria. Todos demonstraram um desempenho excepcional batendo seus índices de forma extraordinária e gerando grandes benefícios.

> Outro exemplo que exhibe este compromisso social foi a implementação do **MAPFRE AM Compromiso Sanitario**, visando colocar nosso grão de areia para lutar contra a pandemia e que em 2021 recebeu o prêmio de “Melhor Fundo Solidário” pelo jornal EXPANSIÓN e Allfunds.

> Além disso, mantemos uma aliança com a **Global Social Impact Investments SGIIC** (GSI) para conceder financiamento a empresas de alto impacto social tanto em mercados de fronteira quanto emergentes. Todo este esforço já foi recompensado.

> E recebemos reconhecimentos como o **LABEL ISR**, um selo de prestígio outorgado pelo Ministério das Finanças na França, com o qual nos tornamos a primeira gestora espanhola em recebê-lo após superar uma auditoria exaustiva.



Mensagens Gerais sobre a MAPFRE

Nossa História

Nosso Propósito

Compromisso

Dividendo Social

Principais Magnitudes

Empresa Global

Nossos Resultados

Estrutura e Governança Corporativa

Pontos fortes da MAPFRE

Política de Dividendos

Plano Estratégico 2024-2026

MAPFRE Open Innovation

Marca Empregadora

Plano de Sustentabilidade 2024 - 2026

Investimento Socialmente Responsável

Situação da MAPFRE por Mercados

Verti

Outras Unidades de Negócio

Investimentos

MAPFRE Economics

Fundación MAPFRE

Recapitulando

/ Situação da MAPFRE por Mercados

DADOS ANUAIS 2023

| IBÉRIA

Esta região compreende os **mercados da Espanha e Portugal**. A região mantém seu **sólida liderança** nas principais linhas de negócio, crescendo em um ambiente complexo tanto em volume de primeiras quanto em número de clientes.



> **Os prêmios na Ibéria** ultrapassam os 8.800 milhões (+15,8%), com destaque para a Espanha com 8.525 milhões (+15,7%). Os prêmios em Portugal totalizam 307 milhões (+18,8%).

8.832,6 M€

PRÊMIOS

361 M€

RESULTADO LÍQUIDO

99,9%

TAXA COMBINADA

Calculado com base em critérios contábeis vigentes em cada país

Mensagens Gerais sobre a MAPFRE

Nossa História

Nosso Propósito

Compromisso

Dividendo Social

Principais Magnitudes

Empresa Global

Nossos Resultados

Estrutura e Governança Corporativa

Pontos fortes da MAPFRE

Política de Dividendos

Plano Estratégico 2024-2026

MAPFRE Open Innovation

Marca Empregadora

Plano de Sustentabilidade 2024 - 2026

Investimento Socialmente Responsável

Situação da MAPFRE por Mercados

Verti

Outras Unidades de Negócio

Investimentos

MAPFRE Economics

Fundación MAPFRE

Recapitulando

/ Situação da MAPFRE por Mercados

DADOS ANUAIS 2023

BRASIL

A solidez do negócio no Brasil permite que a MAPFRE seja atualmente **o primeiro grupo segurador multinacional na América Latina.**

- > No Brasil, os prêmios chegaram a 5.136 milhões (+ 5,9%), com o real brasileiro estável. Essa melhoria na emissão se deve, especialmente, à evolução positiva dos negócios de Seguros Agrários e Vida Risco, que cresceram 7,4% e 5,6%, respectivamente, em euros.

5.136 M€

PRÊMIOS

233 M€

RESULTADO LÍQUIDO

78,6%

TAXA COMBINADA



Mensagens Gerais sobre a MAPFRE

Nossa História

Nosso Propósito

Compromisso

Dividendo Social

Principais Magnitudes

Empresa Global

Nossos Resultados

Estrutura e Governança Corporativa

Pontos fortes da MAPFRE

Política de Dividendos

Plano Estratégico 2024-2026

MAPFRE Open Innovation

Marca Empregadora

Plano de Sustentabilidade 2024 - 2026

Investimento Socialmente Responsável

Situação da MAPFRE por Mercados

Verti

Outras Unidades de Negócio

Investimentos

MAPFRE Economics

Fundación MAPFRE

Recapitulando

Calculado com base em critérios contábeis vigentes em cada país

/ Situação da MAPFRE por Mercados

DADOS ANUAIS 2023

| LATAM

Os prêmios na região crescem **13,3%** e o resultado líquido é de 140,5 milhões de euros, com contribuições significativas do México e do Peru.

O **índice combinado** aumenta até 101,8%. O negócio de Vida e as receitas financeiras continuam melhorando e contribuindo de forma muito positiva para o resultado.

No **Peru**, os prêmios totalizam 760 milhões, com um crescimento de 7,5%, enquanto o resultado líquido foi de 38 milhões.

No **México**, os prêmios alcançam 1.466 milhões, com um crescimento de 43,4%. O resultado líquido alcançou 44,3 milhões e o índice combinado foi de 98,2%.



101,8%
TAXA COMBINADA

4.672,1 M€
PRÊMIOS

140,50 M€
RESULTADO LÍQUIDO

Calculado com base em critérios contábeis vigentes em cada país

Mensagens Gerais sobre a MAPFRE

Nossa História

Nosso Propósito

Compromisso

Dividendo Social

Principais Magnitudes

Empresa Global

Nossos Resultados

Estrutura e Governança Corporativa

Pontos fortes da MAPFRE

Política de Dividendos

Plano Estratégico 2024-2026

MAPFRE Open Innovation

Marca Empregadora

Plano de Sustentabilidade 2024 - 2026

Investimento Socialmente Responsável

Situação da MAPFRE por Mercados

Verti

Outras Unidades de Negócio

Investimentos

MAPFRE Economics

Fundación MAPFRE

Recapitulando

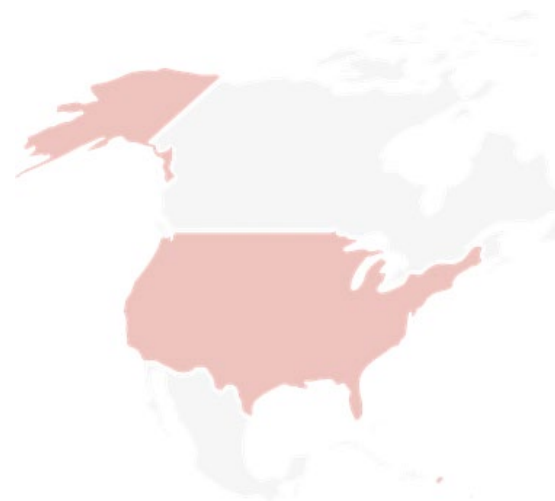
/ Situação da MAPFRE por Mercados

DADOS ANUAIS 2023

| AMÉRICA DO NORTE

A Área Regional América do Norte, integrada pelos **EUA** e **Porto Rico**, melhora seu resultado com o apoio da atualização de tarifas.

- > Os prêmios chegaram a 2.682 milhões de euros em 2023, crescendo em 3,6% apesar da leve desvalorização do dólar (-3,3%). O maior contribuinte foram os **Estados Unidos**, com cerca de 2.280 milhões e um crescimento de 2,4%.
- > **Porto Rico**, por outro lado, registrou um aumento de 10,8%, ultrapassando 400 milhões em prêmios com um resultado de 27,9 milhões de euros.



2.682,1 M€

PRÊMIOS

-1,8 M€

RESULTADO LÍQUIDO

105,4%

TAXA COMBINADA

Calculado com base em critérios contábeis vigentes em cada país

Mensagens Gerais sobre a MAPFRE

Nossa História

Nosso Propósito

Compromisso

Dividendo Social

Principais Magnitudes

Empresa Global

Nossos Resultados

Estrutura e Governança Corporativa

Pontos fortes da MAPFRE

Política de Dividendos

Plano Estratégico 2024-2026

MAPFRE Open Innovation

Marca Empregadora

Plano de Sustentabilidade 2024 - 2026

Investimento Socialmente Responsável

Situação da MAPFRE por Mercados

Verti

Outras Unidades de Negócio

Investimentos

MAPFRE Economics

Fundación MAPFRE

Recapitulando

/ Situação da MAPFRE por Mercados

DADOS ANUAIS 2023

| EMEA

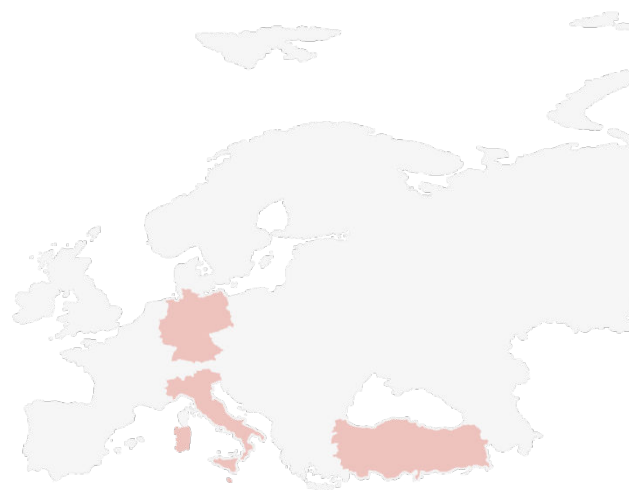
A área regional de EMEA inclui os mercados da **Alemanha, Itália, Turquia e Malta**.

- > Os prêmios totalizam mais de 1.290 milhões, uma redução de 2%, refletindo a queda no negócio de Vida em Malta.

Na **Turquia**, o bom desempenho das aplicações

- > financeiras denominados em euros compensou o efeito da inflação e o impacto do terremoto do primeiro trimestre, permitindo a este país reportar lucros durante 2023.

- > **Malta** mantém uma contribuição recorrente para o lucro.



1.290,9 M€

PRÊMIOS

-46,6 M€

RESULTADO LÍQUIDO

116,4%

TAXA COMBINADA

Calculado com base em critérios contábeis vigentes em cada país

Mensagens Gerais sobre a MAPFRE

Nossa História

Nosso Propósito

Compromisso

Dividendo Social

Principais Magnitudes

Empresa Global

Nossos Resultados

Estrutura e Governança Corporativa

Pontos fortes da MAPFRE

Política de Dividendos

Plano Estratégico 2024-2026

MAPFRE Open Innovation

Marca Empregadora

Plano de Sustentabilidade 2024 - 2026

Investimento Socialmente Responsável

Situação da MAPFRE por Mercados

Verti

Outras Unidades de Negócio

Investimentos

MAPFRE Economics

Fundación MAPFRE

Recapitulando

Verti

A Verti é a empresa de seguros diretos do Grupo MAPFRE.

- > Verti é uma empresa de seguros digital do Grupo MAPFRE. Nascida na Espanha, em janeiro de 2011, atualmente opera na Espanha, na Itália e na Alemanha.

Em 2023, a Verti alcançou na Espanha **114.7M€** em prêmios.

- > **Em 2023, a Verti concluiu uma década:** Pioneira na Espanha na venda de seguros online, após uma década no mercado, a empresa 100% digital opera nos seguros de automóveis, lar e animais de estimação, e conta com cerca de **360.000 clientes**.



Mensagens Gerais sobre a MAPFRE

Nossa História

Nosso Propósito

Compromisso

Dividendo Social

Principais Magnitudes

Empresa Global

Nossos Resultados

Estrutura e Governança Corporativa

Pontos fortes da MAPFRE

Política de Dividendos

Plano Estratégico 2024-2026

MAPFRE Open Innovation

Marca Empregadora

Plano de Sustentabilidade 2024 - 2026

Investimento Socialmente Responsável

Situação da MAPFRE por Mercados

Verti

Outras Unidades de Negócio

Investimentos

MAPFRE Economics

Fundación MAPFRE

Recapitulando

/ Outras Unidades de Negócio

| MAPFRE RE



A **MAPFRE RE** é uma **resseguradora global** que desempenha suas atividades em todo o mundo através de **18 escritórios**, nos quais gerencia o negócio em mais de **100 países**.

Os prêmios do negócio de Resseguro aumentaram em 7,8%, atingindo **6.115,50 M€** em 2023.

- > A MAPFRE RE tem uma comprovada solvência, respaldada por ratings das principais agências de classificação. Ao longo de seus mais de **40 anos de trajetória** demonstrou estabilidade nos resultados, mesmo nos contextos mais difíceis, e com uma estrutura especialmente voltada ao cliente e processos ágeis e eficientes, que a tornam uma resseguradora de referência mundial.

| MAPFRE GLOBAL RISKS

MAPFRE Global Risks é a Unidade da MAPFRE especializada no oferecimento de soluções de seguros para Grandes Empresas, Empresas Multinacionais e Empresas de setores Globais de Atividade (Specialty Lines: Energia, Construção, Mineração, Marítimo e Aviação).

- > Conta com presença internacional e presta serviços para mais de **2.700 clientes** através de seus escritórios, partners e a rede associada.
- > Em 2023, seus prêmios **aumentaram 12,2%** até 1.740,4 bilhões de euros.

MAPFRE Global Risks



Mensagens Gerais sobre a MAPFRE

Nossa História

Nosso Propósito

Compromisso

Dividendo Social

Principais Magnitudes

Empresa Global

Nossos Resultados

Estrutura e Governança Corporativa

Pontos fortes da MAPFRE

Política de Dividendos

Plano Estratégico 2024-2026

MAPFRE Open Innovation

Marca Empregadora

Plano de Sustentabilidade 2024 - 2026

Investimento Socialmente Responsável

Situação da MAPFRE por Mercados

Verti

Outras Unidades de Negócio

Investimentos

MAPFRE Economics

Fundación MAPFRE

Recapitulando

/ Outras Unidades de Negócio

| MAWDY

Até 2023 conhecida como MAPFRE Asistencia, **MAWDY é uma empresa global que opera em 23 países**, com presença principalmente na América Latina e na Europa, e conta com cerca de 2.600 funcionários. A MAWDY é especializada em modelos de distribuição digitais com sócios e empresas de diversos setores, fornecendo serviços e soluções que vão além do seguro e que complementam a oferta de seus parceiros de negócio.

Em 2023, as **receitas da empresa totalizaram 472 milhões**, representando um crescimento de 9,2% e registrando um lucro líquido de 5,4 M€.

MAWDY

MAPFRE Worldwide Digital Assistance



Mensagens Gerais sobre a MAPFRE

Nossa História

Nosso Propósito

Compromisso

Dividendo Social

Principais Magnitudes

Empresa Global

Nossos Resultados

Estrutura e Governança Corporativa

Pontos fortes da MAPFRE

Política de Dividendos

Plano Estratégico 2024-2026

MAPFRE Open Innovation

Marca Empregadora

Plano de Sustentabilidade 2024 - 2026

Investimento Socialmente Responsável

Situação da MAPFRE por Mercados

Verti

Outras Unidades de Negócio

Investimentos

MAPFRE Economics

Fundación MAPFRE

Recapitulando

/ Outras Unidades de Negócio

| SOLUNION



Solunion

É a nossa joint venture de seguros de caução e crédito da MAPFRE com a Allianz Trade (antiga Euler Hermes).

- > Após resultados muito positivos em 2023, a Solunion continua avançando em sua estratégia de crescimento, levando em consideração a complexidade do ciclo econômico e focando no fortalecimento de sua tecnologia como valor estratégico diferencial, na consolidação de seu talento, na gestão adequada dos recursos financeiros e no aumento da rentabilidade comercial, com base em uma gestão prudente de riscos.
- > A empresa, que comemorou seu décimo aniversário em 2023, oferece seus produtos e serviços na **Espanha e em 15 países da América Latina**, concluiu o exercício 2023 com uma receita de 345,6 milhões de euros e mais de 10.000 apólices em sua carteira.
- > Pela nona vez em sua história, a Solunion foi reconhecida no Barômetro ADECOSE 2023 como a melhor empresa de crédito em termos de satisfação e qualidade de serviço por parte dos principais intermediários da Espanha.



Mensagens Gerais sobre a MAPFRE

Nossa História

Nosso Propósito

Compromisso

Dividendo Social

Principais Magnitudes

Empresa Global

Nossos Resultados

Estrutura e Governança Corporativa

Pontos fortes da MAPFRE

Política de Dividendos

Plano Estratégico 2024-2026

MAPFRE Open Innovation

Marca Empregadora

Plano de Sustentabilidade 2024 - 2026

Investimento Socialmente Responsável

Situação da MAPFRE por Mercados

Verti

Outras Unidades de Negócio

Investimentos

MAPFRE Economics

Fundación MAPFRE

Recapitulando

/ Investimentos

MAPFRE AM

Maior gestora independente não bancária do mercado espanhol.

Com mais de **58.000 milhões de euros em balanço**, uma equipe de **170 profissionais dedicados ao investimento** e ativos administrados em 26 países, a **MAPFRE AM** quer desempenhar um papel cada vez mais importante na indústria global de gestão de ativos.

- > Nos últimos anos, teve lugar um crescimento importante por meio de diferentes alianças e atualmente se encontra em um processo de internacionalização e com o foco no investidor institucional.
- > Em 2017, adquiriu 25% do capital da **La Financière Responsable**, uma boutique com mais de 10 anos de experiência na área de Investimentos Socialmente Responsáveis. E, em fevereiro de 2023, outro passo aconteceu com a aquisição de outro pacote até alcançar a maioria.
- > Em 2019, fechou um acordo com **Boyar Value Group**, nos Estados Unidos, empresa que oferece um grande valor agregado no Research de valores tanto *small* como *mid-caps*. Juntos lançaram o MAPFRE AM Forgotten Value.

- > Também estão sendo feitos progressos no setor bancário privado com a entrada no capital da **Abante Asesores**, um grupo financeiro especializado em consultoria financeira e gestão de ativos, alinhado a longo prazo com os interesses dos clientes.

MAPFRE 1.115 milhões
Gestión Patrimonial 10 Escritórios

- > Dentro do Grupo, contamos com uma área de assessoria e planejamento financeiro, a **MAPFRE Gestión Patrimonial**, que está experimentando um crescimento vertiginoso nos últimos anos. Encerrou 2023 com um patrimônio assessorado de 1.115 milhões, embora o plano estratégico 2024-2026 inclua como objetivo superar 2.000 milhões no período. Por sua vez, conta com **10 escritórios e mais de 150 agentes**.

+ 1.300 milhões em investimentos alternativos com parceiros de referência.

Mensagens Gerais sobre a MAPFRE

Nossa História

Nosso Propósito

Compromisso

Dividendo Social

Principais Magnitudes

Empresa Global

Nossos Resultados

Estrutura e Governança Corporativa

Pontos fortes da MAPFRE

Política de Dividendos

Plano Estratégico 2024-2026

MAPFRE Open Innovation

Marca Empregadora

Plano de Sustentabilidade 2024 - 2026

Investimento Socialmente Responsável

Situação da MAPFRE por Mercados

Verti

Outras Unidades de Negócio

Investimentos

MAPFRE Economics

Fundación MAPFRE

Recapitulando

/ MAPFRE Economics

MAPFRE Economics, nosso serviço de estudos, tem como objetivo participar de forma relevante no debate econômico geral e nas grandes discussões sobre o setor segurador e sua regulamentação.

> Com solidas publicações, gradativamente está se posicionando como uma **referência em centros de estudo de âmbito econômico e financeiro**, concentrando seus trabalhos em três eixos:

1. Estudos e pesquisas.
2. Análise econômica e questões financeiras de variáveis macroeconômicas e financeiras.
3. Análise da regulamentação.

MAPFRE Economics



Mensagens Gerais sobre a MAPFRE

Nossa História

Nosso Propósito

Compromisso

Dividendo Social

Principais Magnitudes

Empresa Global

Nossos Resultados

Estrutura e Governança Corporativa

Pontos fortes da MAPFRE

Política de Dividendos

Plano Estratégico 2024-2026

MAPFRE Open Innovation

Marca Empregadora

Plano de Sustentabilidade 2024 - 2026

Investimento Socialmente Responsável

Situação da MAPFRE por Mercados

Verti

Outras Unidades de Negócio

Investimentos

MAPFRE Economics

Fundación MAPFRE

Recapitulando

/ Fundación MAPFRE

É uma instituição sem fins lucrativos criada pela MAPFRE em 1975, que desenvolve suas atividades em quase 30 países com o **objetivo de melhorar a vida das pessoas e contribuir para o bem-estar e o desenvolvimento social.**

Em 2023, mais de **6,7 milhões de pessoas** se beneficiaram **dos programas e atividades da Fundación MAPFRE**, que promovem o emprego, a educação, a saúde, a segurança viária, a cultura e a pesquisa, entre outros.



300.000 € por ano em auxílios à pesquisa

- > Através de **cinco áreas de atividade** (Ação Social; Cultura, Prevenção e Segurança Viária; Promoção da Saúde, e Seguro e Previdência Social), e em colaboração com um amplo número de instituições, ONG, museus, fundações e associações, ajuda a **melhorar as condições** econômicas, sociais e culturais dos mais desfavorecidos na maioria dos lugares onde a MAPFRE tem presença.
- > Conta com o **Centro de Pesquisa Ageingnomics**, que analisa a economia do envelhecimento como um ativo da sociedade.
- > **A Fundación MAPFRE conta com dois espaços de exposições em Madri (Paseo de Recoletos, 23), e em Barcelona, Centro de Fotografia KBr Fundación MAPFRE.** Em 2023, a Fundación MAPFRE realizou em suas sedes **13 exposições** que receberam cerca de **345.000 visitantes.**

Mensagens Gerais sobre a MAPFRE

Nossa História

Nosso Propósito

Compromisso

Dividendo Social

Principais Magnitudes

Empresa Global

Nossos Resultados

Estrutura e Governança Corporativa

Pontos fortes da MAPFRE

Política de Dividendos

Plano Estratégico 2024-2026

MAPFRE Open Innovation

Marca Empregadora

Plano de Sustentabilidade 2024 - 2026

Investimento Socialmente Responsável

Situação da MAPFRE por Mercados

Verti

Outras Unidades de Negócio

Investimentos

MAPFRE Economics

Fundación MAPFRE

Recapitulando

/ Recapitulando

Somos uma **Seguradora Global**. Podemos atender às suas necessidades de seguro a qualquer momento e em qualquer lugar. **Empresa de referência no mercado espanhol**, a maior seguradora espanhola do mundo, a primeira **seguradora multinacional na América Latina** e está no **top 10 das maiores da Europa** por volume de prêmios.

Cuidamos do que é importante para você: O centro da nossa atividade são os quase **30 milhões de clientes** que confiam em nós. Seguramos pessoas, protegemos seus bens e administramos suas economias. Criamos relações de valor com eles, oferecemos confiança e também a nossos acionistas, funcionários e colaboradores.

Contamos com o talento de equipes altamente capacitadas que nos ajudam a continuar sendo líderes: Nossos quase 31.000 funcionários, 81.000 intermediários e quase 5.000 escritórios nos permitem oferecer uma ampla carteira de produtos em todo o mundo. Geramos **mais de 250.000 empregos indiretos**.

Somos inovadores. Procuramos soluções para os novos desafios e damos resposta aos grandes desastres. Acompanhamos nossos clientes com os últimos lançamentos tecnológicos. Participamos da transformação digital do mundo com produtos desenhados para responder aos riscos do futuro, inclusive em atividades que ainda não existem.

Fazemos A Parte que nos Toca: representa justamente o compromisso de todos para contribuir para o objetivo comum de construir um mundo mais sustentável. É algo que sempre tivemos claro e que nos faz integrar a sustentabilidade em tudo o que fazemos.

A **Fundación MAPFRE** desempenha um papel de destaque, há 49 anos, em nossa missão de promover o desenvolvimento das sociedades em que estamos presentes, com ações que melhoram a qualidade de vida de milhões de pessoas em cerca de 30 países.

Mensagens Gerais sobre a MAPFRE

Nossa História

Nosso Propósito

Compromisso

Dividendo Social

Principais Magnitudes

Empresa Global

Nossos Resultados

Estrutura e Governança Corporativa

Pontos fortes da MAPFRE

Política de Dividendos

Plano Estratégico 2024-2026

MAPFRE Open Innovation

Marca Empregadora

Plano de Sustentabilidade 2024 - 2026

Investimento Socialmente Responsável

Situação da MAPFRE por Mercados

Verti

Outras Unidades de Negócio

Investimentos

MAPFRE Economics

Fundación MAPFRE

Recapitulando



Cuidamos do que é importante para você